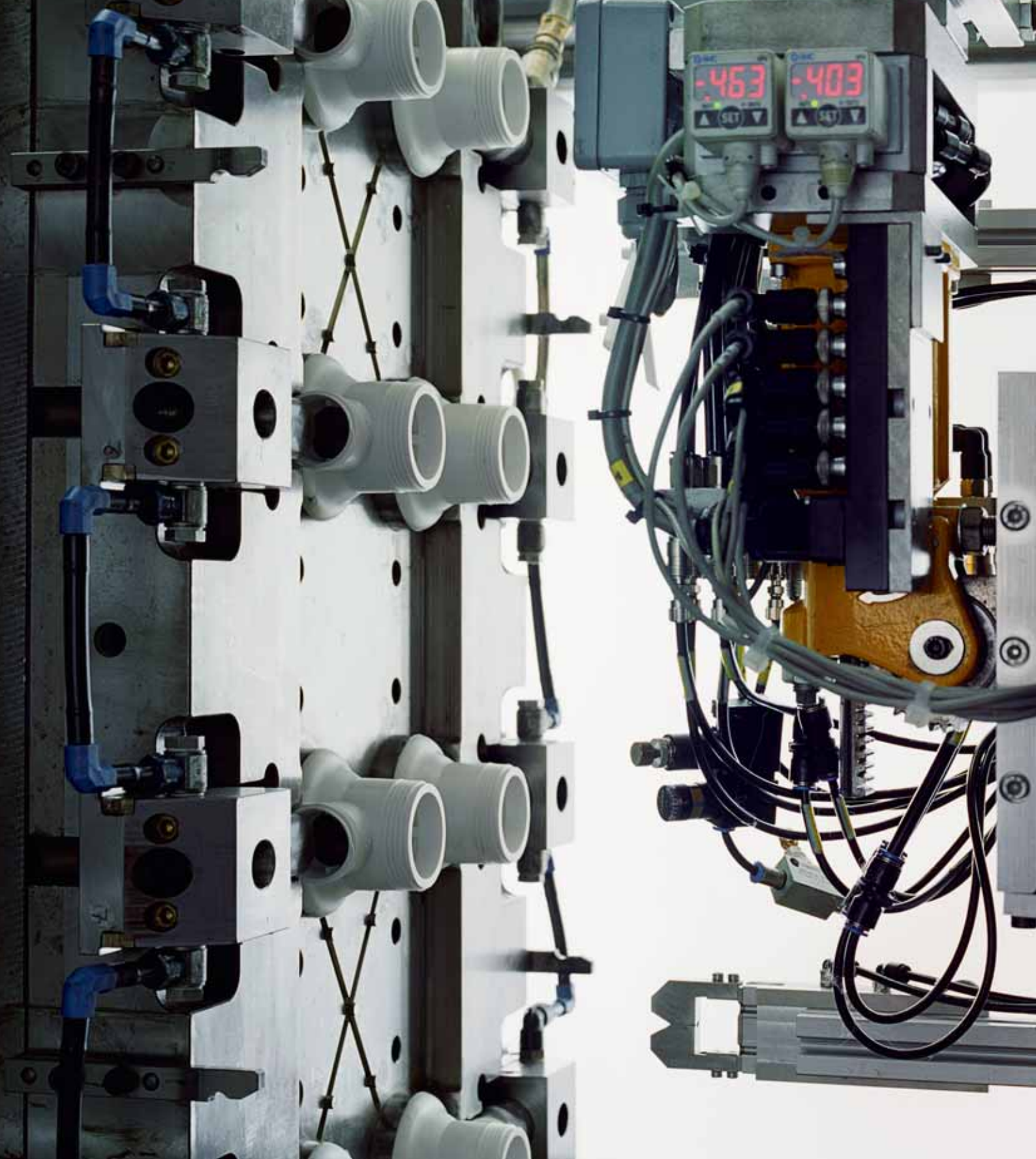


**Viega Entwässerungstechnik
für das Bad.**



viega





Viega. Eine Idee besser!

Familientradition

Hinter dem Namen Viega steht ein Familienunternehmen, das seit jeher höchste Ansprüche stellt: an Produktqualität, Kundennähe, Liefertreue und Servicestärke. Also in erster Linie an sich selbst. Denn eines steht fest: Es braucht mehr als eine gute Idee, um eine internationale Erfolgsstory zu schreiben. Nicht von ungefähr sind Mut, Innovationsfreude und Leidenschaft jene Eigenschaften, die das Unternehmen seit über 100 Jahren prägen.

Internationaler Erfolg

Zu den Bereichen, in denen Viega seit Jahren Maßstäbe setzt, gehört die Entwässerungstechnik. Bade- oder Duschwannen-Ab- und Überläufe, Siphons made by Viega konnten sich weltweit etablieren und wurden millionenfach installiert. Mit gutem Grund, denn Viega Entwässerungstechnik überzeugt mit genauso viel technischer wie gestalterischer Qualität. Zahlreiche Produkte wurden bereits mit internationalen Design-Preisen ausgezeichnet.

Systematisch und präzise

Nicht nur die Produkte der Entwässerungstechnik sind bei Viega permanent auf Lager. Insgesamt liegen über 16.000 Artikel bereit und werden via reibungslosem Logistikkonzept zusammengestellt, codiert, verpackt und versendet. Das hat System, wie alles bei Viega. Denn nicht nur die Prozesse, auch die Produkte selbst greifen ineinander. Bestes Beispiel dafür ist die hier vorgestellte Viega Entwässerungstechnik: das vielseitige Sortiment hochwertiger Detaillösungen, die ein modernes Bad auszeichnen. Getreu der Devise: Viega. Eine Idee besser!





Waschtisch-Siphons

Exklusive Design-Lösungen, entwickelt für die Gestaltung anspruchsvoller Bäder.

Seite **26**

Geruchverschlüsse

Für Waschtische und den sicheren Anschluss von Geräten: perfekt durchdachte, höhenverstellbare Unterputz- und Aufputz-Varianten.

Seite **30**

Waschtisch-Ablaufventile

Vielseitige Universal- und Schaftventile, wahlweise mit oder ohne Klick-Technik.

Seite **28**



Duschwannen-Abflüsse

Die Duschablauftechnik für extrem hohe Abflulleistungen und unterschiedlichste Einbaubedingungen.

Seite **20**



Viega Entwässerungstechnik: schöne Aussichten fürs Bad.

Badewannen-Garnituren

Ab- und Überlaufgarnituren, auch mit Wasserzulauf und elektronischer Bedienung, die mit moderner Technik und preisgekröntem Design glänzen.

Seite **6**



**So perfekt wie sie aussehen:
Badewannen-Zu-, Ab-
und Überlaufgarnituren.**





Integriertes Design

Was wäre ein Designer-Bad ohne die richtigen Details? Ohne die kleinen technischen Raffinessen, die dafür sorgen, dass in modernen Wellnessoasen alles genauso gut funktioniert wie es aussieht? Viega bietet all diese Details als komplette Designlinie an: Viega Visign. Badewannenabläufe, auch mit Wasserzulauf, Duschabläufe, Siphons und viele weitere Produkte, die alle eine unverwechselbare Formensprache besitzen. Damit sorgen sie in hochwertigen Bädern für das gewisse Etwas. Doch Visign steht nicht nur für exklusives Design. Auch mit intelligenter Technik und außerordentlicher Vielfalt weiß die Viega Designfamilie zu überzeugen.



**Preisgekröntes Design:
die Visign-Ausstattungssets von Viega.**





M4/MT4



M3/MT3



M1/MT1



M2/MT2



Ausgezeichnet!

Schönes Design begeistert jeden – selbst hochkarätig besetzte Design-Juries. Kein Wunder also, dass die Visign-Ausstattungssets Multiplex M3 und M4 genauso wie die Multiplex Trio MT3 und MT4 unter anderem mit dem reddot award 2006 ausgezeichnet wurden und Visign M3 darüber hinaus die Ehrung „best of the best“ erhielt. Damit bleibt Viega seinem Ruf als Design-Spezialist für Badewannen-Ab- und Überläufe treu. Visign M3 und M4 sind die konsequente Weiterentwicklung der erfolgreichen Klassiker Visign M1 und M2. Unabhängig von ihrer individuellen Gestaltung begeistern alle Modelle durch Form, Funktion und Vielfalt.





DESIGN PLUS



**Viega Multiplex Trio E:
perfekte Regelung im Bad.**

Multiplex Trio E – elektronisch gesteuert

Multiplex Trio E ist eine Armatur für Badewannen, die auf Knopfdruck vollautomatisch eine Wannenfällung durchföhrt. Ein elektronisch gesteuertes Mischventil misst und regelt Temperatur sowie Durchfluss und beendet automatisch den Zulauf, sobald die vorgewählte Füllmenge erreicht ist.

Bedienkomfort pur

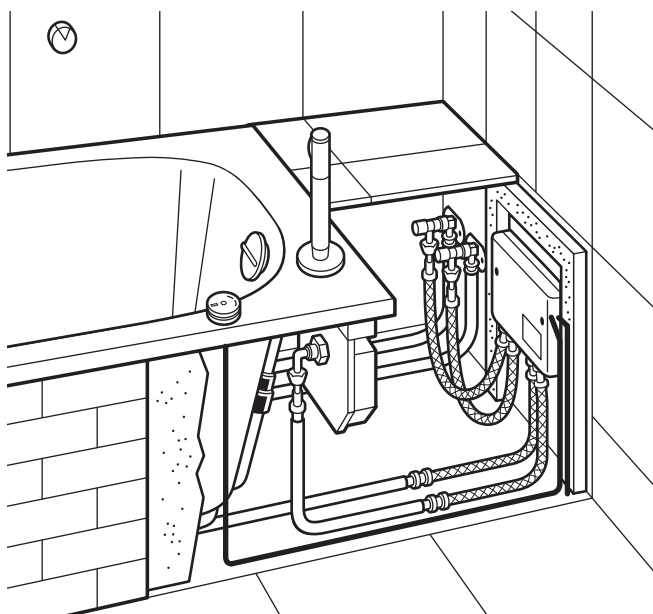
Die Bedienung der Multiplex Trio E ist denkbar einfach: Sämtliche Einstellungen werden über eine einzige kompakte Bedieneinheit mit kombinierter Dreh-/Drückfunktion vorgenommen. Ein kurzer Druck startet den Füllvorgang, während die Temperaturwahl durch Drehen erfolgt. Die Zulaufmenge wird durch gleichzeitiges Drücken und Drehen geregelt. Ein integriertes Lichtband informiert über Temperatur und Zulaufmenge, eine eingebaute Memoryfunktion speichert die Voreinstellungen mehrerer Benutzer. Selbst das Umschalten auf Handbrause erfolgt über die zentrale Bedieneinheit – einmal lange drücken genügt.

Große Gestaltungsfreiheit

Vorlieben sind verschieden. Darum kann die Multiplex Trio E mit allen Viega Zu-, Ab- und Überlaufgarnituren kombiniert werden. Bei der Platzierung der Bedieneinheit, wahlweise im Wannenrand oder an der Wand, gilt: Gut ist, was gefällt. Für die Wandmontage ist zusätzlich ein Montageset erhältlich, bestehend aus Einbaudose, Befestigungsmaterial, Abdichtungsmanschette und verchromter Abdeckrosette. Die gesamte Mischtechnik kann frei und nicht sichtbar platziert werden. Über eine Revisionsöffnung bleibt sie gut zugänglich.

Prämiertes Design

Die Multiplex Trio E vereint in einzigartiger Weise sämtliche Bedien-Funktionen in einem einzigen innovativen Produkt – gestalterische Konsequenz, die auf der Weltleitmesse ISH bereits mit dem DesignPlus Award honoriert wurde.





**Schönheit hoch drei:
Viega Multiplex Trio.**



Badewannen-
Zu-, Ab- und
Überlauf für
Standard (1)
Mittelablauf (2)
Sondermodelle (3)



Multiplex Trio: Zu-, Ab- und Überlauf in einem

Multiplex Trio dient in der Badewanne gleichzeitig als Zu-, Ab- und Überlauf und zeigt hervorragende technische Werte. Die Ablaufleistung liegt über der Norm, die schnelle Wannenbefüllung ist konkurrenzlos. Multiplex Trio ist auf Ablauflöcher mit 52 mm Durchmesser ausgelegt. Die Garnitur ist in 3 Varianten verfügbar und kann so – je nach Wannengröße und Position des Ablauflochs – schnell, einfach und immer genau passend an Wannenrand oder -mitte montiert werden. Neben dem hochwertigen Bowdenzug mit kunststoffbeschichteter Edelstahlseele bietet sie einen weiteren Vorteil: Die zusätzliche Abdichtung schützt das Überlaufloch.



Multiplex Trio

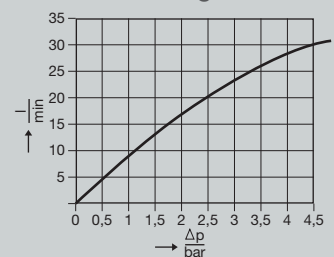
Ablaufleistung

bei 300 mm Anstauhöhe **0,87 l/s**

Überlaufleistung

bei 60 mm Anstauhöhe
über Mitte Überlaufloch **0,63 l/s**

Zulaufleistung



Multiplex Trio MT3 und MT4

Prämiertes Design mit einem extrem flachen Aufbau am Wannenrand von nur 20 mm dank der Funktionseinheit und einem besonders eleganten Strahlbild beim Wasserzulauf. Die Lieferung erfolgt teilweise vormontiert und inklusive dem Ausstattungssset.



Funktionseinheit für MT3 und MT4

Multiplex Trio MT1 und MT2

Durch die Strahlregler erzeugt die klassische Variante der Multiplex Trio einen dreifachen Wasserzulauf. Passend zur Funktionseinheit sind Ausstattungsssets in vielen Farben erhältlich. Eine Montagehilfe und der verstellbare Wasserzulauf ermöglichen die einfache Installation.



Funktionseinheit für MT1 und MT2

**Viega Multiplex Trio F und Rotaplex Trio F:
die leiseste Art, ein Badevergnügen einzuleiten.**



Wannenbefüllung vom Boden aus

Das F im Namen der beiden Wannengarnituren Multiplex Trio F und Rotaplex Trio F steht für Floor und damit für eine Weltneuheit: die nahezu geräuschlose Befüllung der Wanne vom Boden aus. Eine vollkommen neue Art, Wasser in die Wanne zu lassen. Und eine diskrete dazu: Das Fraunhofer Institut in Stuttgart ermittelte für die beiden Armaturen gegenüber einer Standardarmatur einen um mehr als die Hälfte reduzierten Geräuschpegel.

Optisch fesselnd

Auch optisch sind die Multiplex Trio F und Rotaplex Trio F eine Attraktion. Zu Beginn des Füllvorgangs bildet sich ein faszinierender Strahlenstern rund um den kombinierten Zu- und Ablauf. Im weiteren Verlauf steigt der Wasserpegel dann ohne sichtbaren Zulauf weiter an. Eine technische Finesse, die äußerlich überraschend dezent daherkommt: Mit 110 mm Aufbauhöhe beanspruchen sie erstaunlich wenig Platz. Sie sind außerdem mit allen Design-Rosetten der mehrfach prämierten Wannengarnituren von Viega kombinierbar.

Hygienisch perfekt

Tadellose Hygiene ist ein Muss im Bad. Dank der innovativen Bauform ist diese sowohl bei der Multiplex Trio F als auch bei der Rotaplex Trio F zuverlässig gewährleistet. Zu- und Ablauf sind durch unterschiedliche Höhen deutlich voneinander getrennt. Eine Rückflusssicherung trägt Sorge dafür, dass kein Brauchwasser ins Trinkwassersystem gelangen kann. Weiteren Schutz bietet dabei der im Lieferumfang enthaltene, DVGW-zertifizierte UP-Rohrunterbrecher. Er gewährleistet, dass bei auftretendem Unterdruck die Wassersäule durch Zuführung von Luft unterbrochen wird. Das Rücksaugen von Brauchwasser ist auf diese Weise ausgeschlossen. Zusätzliche Sicherheit gibt der bewährte selbstreinigende Geruchverschluss.



Der Unterschied zwischen Multiplex Trio F und Rotaplex Trio F: Die Multiplex Trio F wurde für 52 mm-Ablauflöcher, die Rotaplex Trio F für 90 mm-Ablauflöcher konzipiert. Die Gemeinsamkeiten: eine kompakte Bauhöhe von nur 110 mm, die Einsetzbarkeit in alle Wannen mit 3 bis 10 mm Wandstärke und eine Abdeckrosette aus verchromtem Messing.

Multiplex Trio F und Rotaplex Trio F

Durchmesser Wannenablaufloch

Multiplex Trio F	52 mm
Rotaplex Trio F	90 mm

Ablaufleistung

bei 300 mm Anstauhöhe

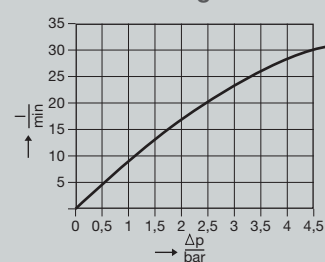
Multiplex Trio F	0,85 l/s
Rotaplex Trio F	1,0 l/s

Überlaufleistung

bei 60 mm Anstauhöhe
über Mitte Überlaufloch

0,63 l/s

Zulaufleistung





**Drei Funktionen in einem:
Viega Rotaplex Trio.**



Badewannen-
Zu-, Ab- und
Überlauf für
Mittelablauf (1)
Sondermodelle (2)



Viega Rotaplex Trio

Die Viega Rotaplex Trio ist eine Kombination aus Zu-, Ab- und Überlauf für Badewannen, die ein 90 mm Ablaufloch besitzen und so eine noch höhere Ablaufleistung gewährleisten. Der Edelstahlflansch wird am Ablaufloch sicher mit drei Befestigungsschrauben montiert. Für unterschiedliche Wannengrößen stehen zwei Modelle zur Auswahl.

Rotaplex Trio

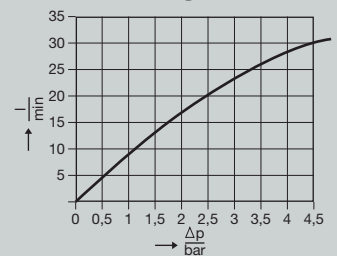
Ablaufleistung

bei 300 mm Anstauhöhe **1,25 l/s**

Überlaufleistung

bei 60 mm Anstauhöhe
über Mitte Überlaufloch **0,63 l/s**

Zulaufleistung



Rotaplex Trio RT3 und RT4

Wie bei der Multiplex Trio werden die Designvarianten RT3 und RT4 mit der Funktionseinheit installiert. Die Garnituren sind teilweise schon vormontiert.



Funktionseinheit für RT3 und RT4

Rotaplex Trio RT1 und RT2

Bei diesem System werden die Design-Klassiker RT1 und RT2 mit der Funktionseinheit kombiniert. Montagehilfe inklusive.



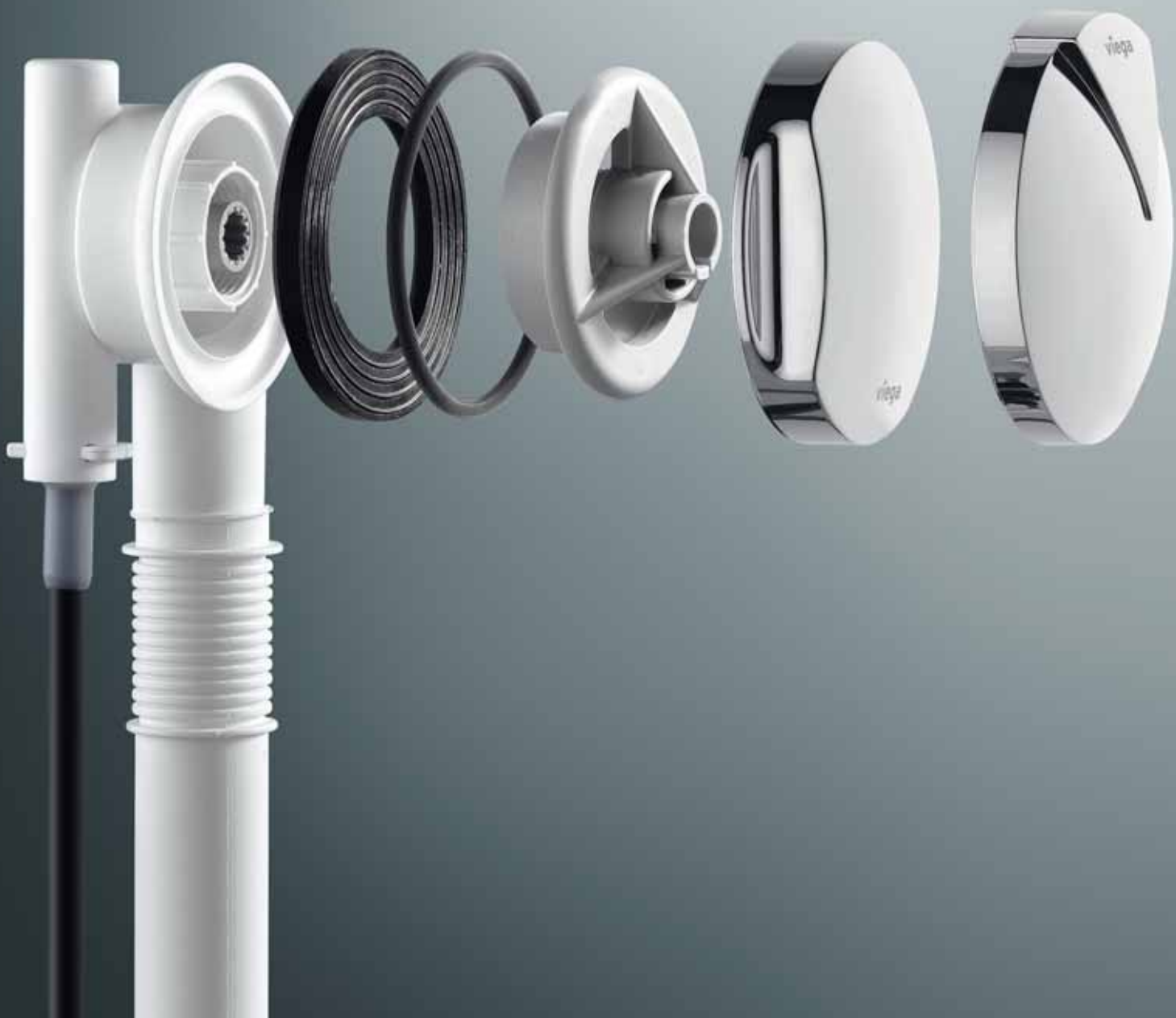
Funktionseinheit für RT1 und RT2

Viega Rohrunterbrecher

Damit zurückfließendes Wasser nicht die Trinkwasserqualität beeinträchtigt: der Viega Rohrunterbrecher für den Anschluss der Garnituren Multiplex Trio und Rotaplex Trio.



Qualität ohne Schönheitsfehler: Badewannen-Ab- und Überlaufgarnituren.





Multiplex

Multiplex ist die bewährte Variante ohne Wasserzulauf-Funktion. Sie ist für Ablauflöcher mit 52 mm Durchmesser bestimmt, in drei Modellen lieferbar und lässt sich dank ihrer geringen Bauhöhe problemlos einbauen. Über die Drehrössette der Garnitur wird der Ventilkegel komfortabel und sicher per Bowdenzug betätigt. Außerdem praktisch: Bereits installierte Multiplex-Systeme können mit den neuen prämierten Visign-Linien M3 und M4 nachgerüstet werden. Ab- und Überlaufleistungen der Multiplex-Garnituren können der Tabelle auf Seite 13 entnommen werden.



Rotaplex

Dieses Bauteil entspricht in seiner Funktion der Multiplex, ist aber auf größere Ablaufleistungen ausgelegt und für Wannen mit einem 90 mm Ablaufloch geeignet. Die Leistungswerte der Rotaplex können der Tabelle auf Seite 17 entnommen werden. Genauso wie die Multiplex kann die Rotaplex mit vier unterschiedlichen Design-Rosetten ausgestattet werden – natürlich auch mit den bereits mehrfach ausgezeichneten R3 und R4. Für unterschiedliche Wannenformen steht die Rotaplex in zwei Varianten zur Verfügung.





**Vollendetes Design, perfekte
Technik: Viega Ablauftechnik
für Duschwannen.**



Reinstes Duschvergnügen

Duschen wird mehr und mehr zum Wellnesserlebnis im eigenen Bad. Immer häufiger kommen moderne Schwallduschen und XXL-Duschköpfe mit extremen Wassermengen zum Einsatz. Gleichzeitig wünschen sich viele Kunden besonders flache Duschwannen, die entsprechend wenig Wasser aufnehmen können. Um unter diesen Voraussetzungen noch die erforderliche Sicherheit bieten zu können, muss die Ablauftechnik Höchstleistungen erbringen. Mit der Tempoplex bietet Viega Duschwannen-Abfläufe mit einer besonders hohen Ablaufleistung, die bis zu 100 % über der geltenden Norm liegt. Für den formvollendeten optischen Abschluss sind die Abdeckhauben im neuen Design verfügbar. Einem ungetrübten Duschvergnügen steht so nichts mehr im Wege.



**Gut gebaut:
Viega Tempoplex für flache Duschwannen.**



Tempoplex



Tempoplex



Tempoplex Plus



Haarsieb, einsetzbar in die komplette Tempoplex-Serie.



Tempoplex 60 mm

Garnitur	Ablaufleistung bei 15 mm Anstauhöhe
Tempoplex	0,64 l/s
Tempoplex Plus	0,85 l/s
Tempoplex 60 mm	0,5 l/s

Tempoplex

Die Tempoplex wurde von Viega speziell für flache Duschwannen mit einem Ablaufloch von 90 mm entwickelt. Die Bauhöhe beträgt 80 mm, die Ablaufleistung übertrifft die Norm deutlich. Für ein besonderes Maß an Sicherheit besitzt die Tempoplex eine doppelte Ablaufdichtung und einen robusten Edelstahlflansch. Damit der Grundkörper jederzeit zugänglich bleibt, verfügen alle Tempoplex-Modelle über einen herausnehmbaren Geruchverschluss. Darüber hinaus sind sie reinigungsfreundlich und können mit einem praktischen Haarfangsieb ausgestattet werden.

Tempoplex Plus

Tempoplex Plus beeindruckt mit Spitzenwerten. Bis zu 0,85 l/s bedeuten eine Leistung, die mehr als 100 % über der Norm liegt. Tempoplex Plus ist für flache Duschwannen mit 90 mm Ablaufloch geeignet und besonders strömungsgünstig konstruiert. Dank der Doppeldichtung am Ablaufloch und eines Kugelgelenks ist garantiert, dass auch die Montage einwandfrei abläuft. Sicherheit ist genauso gewährleistet: Die Ablaufgarnitur besitzt einen robusten Edelstahlflansch mit drei Befestigungspunkten.

Tempoplex 60 mm für Renovierungen

Viega bietet mit Tempoplex 60 mm eine Modellvariante für Renovierungsmaßnahmen mit nur 60 mm Bauhöhe. Dieser Ablauf erbringt eine hervorragende Ablaufleistung, gleichzeitig ist aber seine Einbauhöhe extrem gering – ein enormer Vorteil, wenn in ein bereits bestehendes Bad eine moderne Dusche mit flacher Duschwanne eingebaut werden soll.



reddot design award
winner 2009



**Leistungsstark:
Viega Abläufe für Duschwannen.**



Domoplex



Domoplex



Duoplex



Varioplex

Garnitur	Ablaufleistung bei 120 mm Anstauhöhe
Domoplex	0,53 l/s
Duoplex	0,65 l/s
Varioplex	0,53 l/s

Domoplex

Viega Domoplex ist in unzähligen Bädern zu Hause. Die Ablaufgarnitur für hohe Duschwannen mit 52 mm Ablaufloch erbringt eine erstklassige Ablaufleistung und lässt sich dank ihrer geringen Bauhöhe von nur 80 mm schnell und einfach installieren. Der Geruchverschluss der Domoplex kann mit einem Handgriff herausgenommen werden. Die doppelte Ablaufdichtung sorgt für zusätzliche Sicherheit. Domoplex bietet je nach Einbausituation die richtige Modellvariante. Sie ist zum einen mit senkrechtem Abgang, zum anderen mit einem Ablaufbogen 45° in waagerechter Position lieferbar. In beiden Fällen hat der Abgang einen Durchmesser von 40/50 mm.

Duoplex

Bei diesem familienfreundlichen Ablauf kann das Wasser bis zu einer Höhe von 90 mm angestaut werden. Wollen Kinder z.B. in der Duschwanne baden, muss nur das verchromte Standrohr herausgezogen werden. Damit das Wasser anschließend wieder abläuft, schiebt man das Rohr einfach zurück. Ganz einfach – genau wie die Montage der Duoplex, deren Bauhöhe 110 mm beträgt.



Varioplex

Die Varioplex beweist seit 30 Jahren, dass sich Qualität und Wirtschaftlichkeit nicht ausschließen. Bei der Ablaufgarnitur lässt sich das Wasser mit einem separaten Standrohr stauen. Zudem besitzt der Ablauf einen Geruchverschluss, der um 360° drehbar ist und die Montage deutlich erleichtert.

**Elegant gelöst:
Viega Waschtisch-Siphons.**





Eleganta Set 1



Eleganta Set 2



Eleganta Set 3

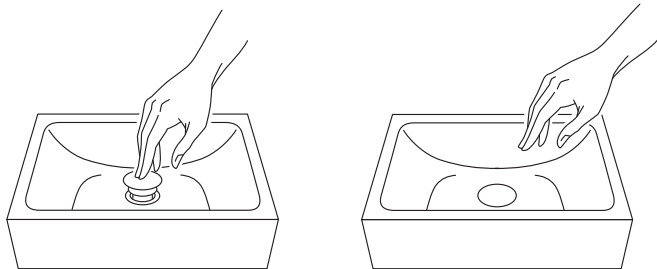
Exklusives Design unter dem Waschtisch

Eigentlich sind sie viel zu schön, um sich unter dem Waschtisch zu verstecken. Die Eleganta-Waschtisch-Siphons von Viega zählen in jedem Bad zu den optischen Highlights, in überragender Qualität und mit verblüffender Technik.

Die Eleganta 1 besteht mit edler Geradlinigkeit, die Eleganta 2 spielt mit der gefälligen Kegelform, die Eleganta 3 setzt auf organische Rundungen – jede der drei Visign-Linien hat ihren eigenen Charakter und unterstreicht damit die individuelle Architektur moderner Bäder. Nicht zuletzt auch mit feinen Details wie z. B. passenden Eckventilen oder der guten Kombinierbarkeit mit Viega Ablaufventilen. Auch technisch überzeugen die Siphons bei der Montage – durch große Wandrosetten und lange Verstell- und Abgangsrohre.



**Chic mit Klick:
Viega Universal- und Schaftventile.**



Extrem vielseitig

Ob rund als Visign V1 oder eckig als Visign V2, ob mit oder ohne Überlauffunktion – Viega Ablaufventile als Universal- und Schaftmodell können ganz individuell auf die unterschiedlichsten Formen der Waschtische abgestimmt werden. Zeitlos elegant wirken sie in jedem Fall.

Verblüffende Klick-Technik

Viega Universal- und Schaftventile sind entweder nicht verschließbar oder mit der praktischen Klick-Technik zum Wasserstau erhältlich. Durch ein leichtes Drücken mit dem Finger lassen sich diese Ventile schließen und öffnen. Ein weiterer Beweis dafür, dass Viega von moderner Technik genauso viel versteht wie von zeitgemäßem Design.



Visign V1-Universalventil mit Klickverschluss



Visign V1-Schaftventil ohne Überlauf



Visign V1-Schaftventil mit Überlauf



Visign V2-Universalventil mit Klickverschluss

**Stets eine Nasenlänge voraus:
Viega Geruchverschlüsse.**





Montagevorteil: Viega Geruchverschlüsse können in der Wand in der Höhe um 50 mm verstellt werden.

Millionenfach bewährt (1)

Für den großen Erfolg der Viega Geruchverschlüsse gibt es viele Gründe. Ihre hohe Ablaufleistung liegt über der Norm, ihr strömungsgünstiges Innenleben ermöglicht eine hervorragende Selbstreinigung. Und: Der Ablaufbogen des Verschlusses wird ohne zusätzliches Verstellrohr direkt mit dem Ablaufventil verschraubt. So vergrößert sich das Platzangebot unter dem Waschtisch erheblich.

Höhenverstellbar (2)

Viega Geruchverschlüsse sind perfekt durchdacht. Sie sind montagefreundlich, platzsparend und bieten eine besonders intelligente Funktion: Sie können bei der Endinstallation in der Höhe um 50 mm verstellt werden.

Werkstoff und Varianten (3)

Ein hochwertiges, umweltverträgliches Polypropylen, das abwasserbeständig und resistent gegen heißes Wasser ist, macht Viega Geruchverschlüsse besonders langlebig. Im Inneren sorgt der Werkstoff darüber hinaus für glatte Flächen. Viega Geruchverschlüsse sind als Unterputz- und Aufputz-Variante erhältlich.



Funktionieren auch optisch: Lösungen für Waschtische und Waschmaschinen.



Unterputz-Geruchverschluss

Die Unterputz-Geruchverschlüsse sind um bis zu 50 mm höhenverstellbar, behindertengerecht und leicht mit einem Rollstuhl zu unterfahren. Kein zusätzliches Verstellrohr stört, das Platzangebot unter dem Waschtisch vergrößert sich deutlich. Der Geruchverschluss ist herausnehmbar, die passende zierliche Abdeckplatte (195 x 110 mm) kann entweder verchromt oder in weiß bestellt werden. Die verchromte Variante verfügt über eine konische Dichtung, welche bei der Montage zentrisch unter das Ventil gedrückt wird und so eine Verschiebung der Dichtung verhindert.



Aufputz-Geruchverschluss

Die ebenfalls um 50 mm höhenverstellbare Aufputzvariante wurde passend für die neuen, kompakteren Formen der Halbsäulenkeramik entwickelt. In Kombination mit Möbelwaschbecken schafft sie zusätzlichen Stauraum. Auch bei dieser Lösung ist kein zusätzliches Verstellrohr nötig.

Geruchverschluss mit integriertem Wasserzulauf

Für die Entwässerung von Waschmaschinen bietet Viega UP-Geruchverschlüsse mit integriertem Wasserzulauf an. Dabei können Zu- und Ablauf in einem Arbeitsgang montiert werden. Zur Ausstattung des Absperrventils zählen Rückflussverhinderer und Rohrbelüfter. Aus optischen Gründen ist für Wohnräume die Alternative zu empfehlen, bei der Wasserzu- und -ablauf nicht sichtbar hinter dem Gerät montiert sind. Die Absperrung befindet sich gut erreichbar darüber. Weiterhin sind Rückflussverhinderer und Rohrbelüfter im Anschlussbogen integriert.



Geruchverschlüsse ohne Wasserzulauf

Wird der Geruchverschluss als Unterputzmodell installiert, sind von ihm nur Rosette und Winkelschlauchverschraubung sichtbar. Daneben gibt es die platzsparende Möglichkeit der Aufputzmontage. Der Geruchverschluss lässt sich hierbei besonders schnell und einfach mit dem beiliegenden Befestigungsmaterial anbringen.

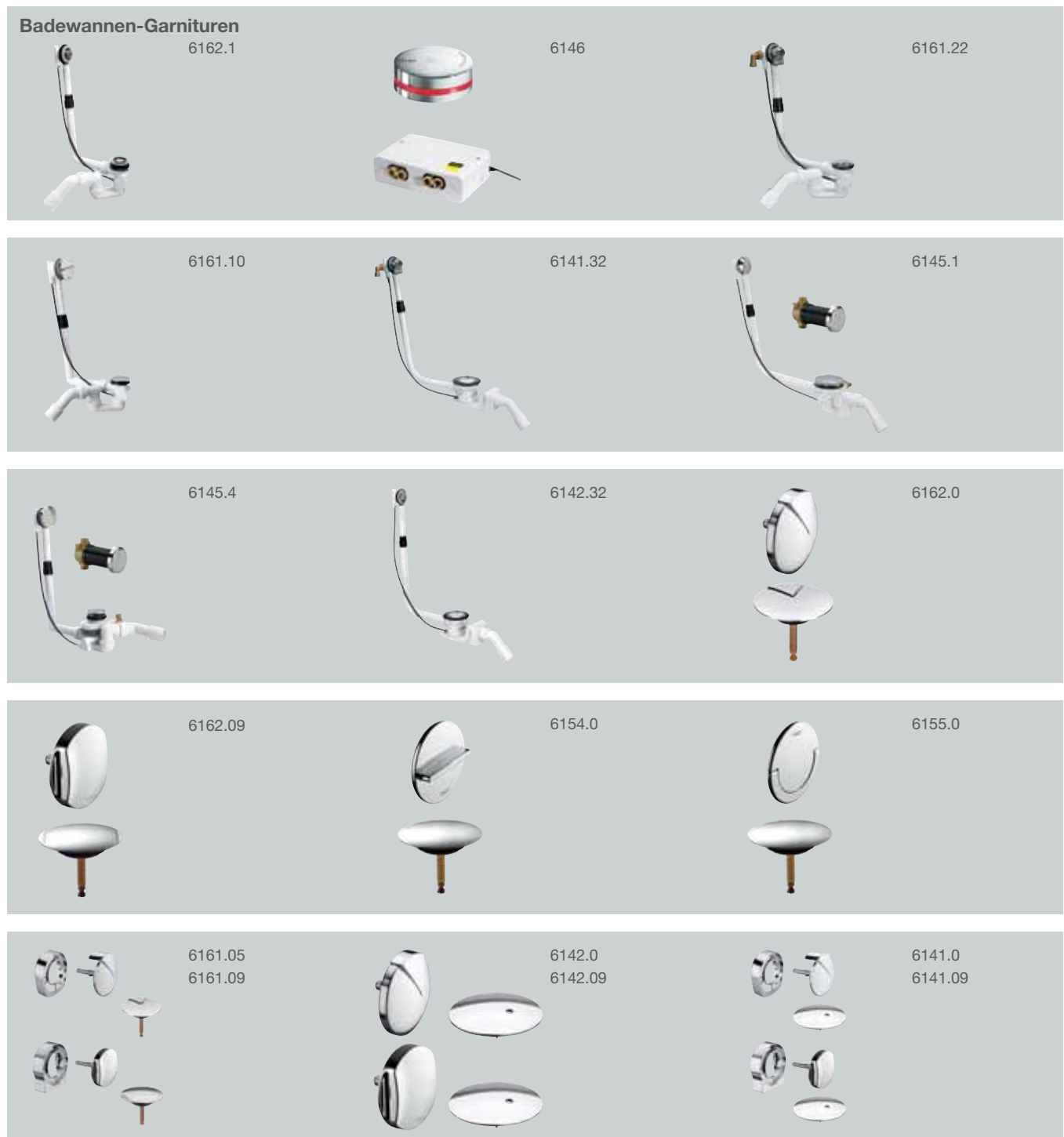


Viega Badentwässerung. Produkte im Überblick.

Die nachfolgende Übersicht zeigt nur einen Teil der erhältlichen Produkte und belegt so die großartige Sortiments- und Einsatzvielfalt der Viega Entwässerungstechnik.

Die angegebene Nummer ist die Modellnummer. Sie beschreibt die Form der einzelnen Bauteile. Weitere Detailinformationen entnehmen Sie

bitte dem Modellnummern-Verzeichnis im Produktkatalog.



Duschwannen-Abläufe

6961



6963



6960



6928



6934



Waschtisch-Siphons

5788.4



5788.2



5788.3



5611.5



5753



5421



Waschtisch-Abläufe

5433



5431



5439



Geruchverschlüsse

5633.2



5634.2



5635.1



5635.2



5635.7



5636



Viega GmbH & Co. KG
Postfach 4 30/4 40
57428 Attendorn

Technische Beratung
Tel. 0180-3 61 60 62*
Fax 0180-3 61 60 63*
service-technik@viega.de

Planungssoftware
Tel. 0180-3 61 60 70*
Fax 0180-3 61 60 71*
service-software@viega.de

info@viega.de
www.viega.de

*0,09 €/Min. aus dem deutschen Festnetz,
Mobilfunk max. 0,42 €/Min.

