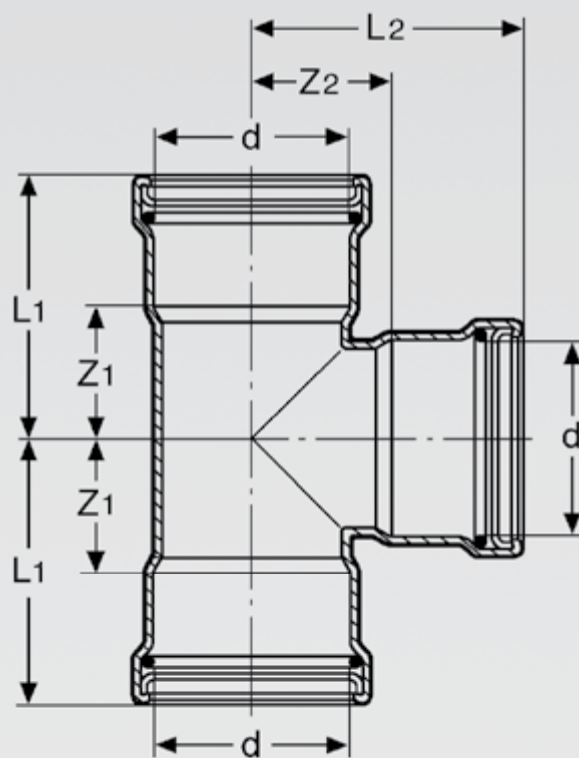
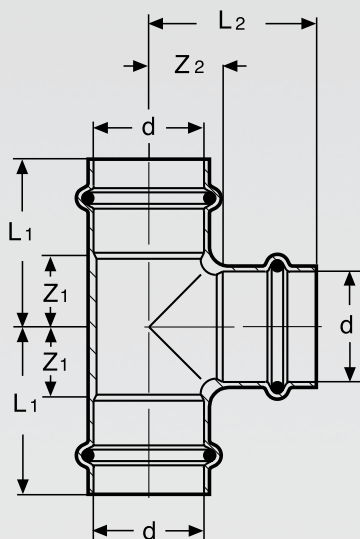


Z-Maße

Rohrleitungssysteme / Rohrverbindungstechnik

Profipress mit SC-Contur

08.3/2011



Pressverbindersystem Profipress mit SC-Contur

Kupferrohrverbindungssystem mit Pressverbindungstechnik für die Trinkwasser- und Heizungsinstallation, für CU-Rohre nach DIN EN 1057, geprüft nach DVGW-Arbeitsblatt W 534, mit Rohren nach DVGW-Arbeitsblatt GW 392 mit DVGW-Prüfzeichen.

Einsatzbereich Profipress

Trinkwasser
Regenwasser
Heizung, Heizkörperanbindung
Solaranlagen (Flachkollektoren, Vakuumkollektoren in Verbindung mit dem Viega FKM-Dichtelement)
Feuerlöschanlagen
Sprinkleranlagen
Druckluft
Inerte Gase
Kühlwasserleitungen
Fernwärmeversorgungsanlagen (in Verbindung mit dem Viega FKM-Dichtelement)
Niederdruckdampfanlagen (in Verbindung mit dem Viega FKM-Dichtelement)

Die maximalen Betriebstemperaturen und -drücke der jeweiligen Einsatzbereiche entnehmen Sie bitte den technischen Unterlagen (Praxishandbuch).

SC-Contur

Die SC-Contur ist zertifiziert und erfüllt die Anforderungen des DVGW-Arbeitsblattes W 534, Pkt.12.14, Verbinder mit Zwangsundichtigkeit.

Die SC-Contur gewährleistet, dass unverpresste Verbindungen beim Befüllen der Anlage – über den gesamten Druckbereich von 22 mbar bis 3 bar (Prüfung trocken) oder von 1 bar bis 6,5 bar (Prüfung nass) – sicher erkannt werden.

Hinweis

Abbildungen, Maßangaben und Hinweise in diesem Dokument sind unverbindlich. Änderungen sind jederzeit möglich, auch ohne dies besonders bekanntzugeben.

Bitte rufen Sie vor jeder Verwendung die aktuellen Z-Maße aus dem Internet ab.
»www.viega.de« – Navigationsbereich »Produkte«

Viega-Service

Viega GmbH & Co. KG
Postfach 4 30/4 40
DE-57428 Attendorn

Technische Beratung
Telefon: 0180 3 61 6062*
Telefax: 0180 3 61 6063*
service-technik@viega.de

Planungssoftware
Telefon: 0180 3 61 6070*
Telefax: 0180 3 61 6071*
service-software@viega.de
info@viega.de

*0,09€/Min. aus dem deutschen Festnetz

Internet

www.viega.de

Inhaltsverzeichnis nach Produktnamen

Profipress-Bogen 90° (Pressanschlüsse)	8	Profipress XL-Flansch PN 16	26
Profipress XL-Bogen 90° (Pressanschlüsse)	8	Sanpress XL-Flanschübergang (Losflansch PN 10/16)	26
Sanpress XL-Bogen 90° (Pressanschlüsse)	8	Sanpress XL-Flansch PN 16 (IG)	27
Profipress-Bogen 90° (Einsteckende)	8	Sanpress-Wandscheibe (kürzbar)	27
Profipress XL-Bogen 90° (Einsteckende)	9	Sanpress-Wandscheibe	27
Profipress-Bogen 45° (Pressanschlüsse)	9	Sanpress-Wandscheibe (Abstandshalter)	28
Profipress XL-Bogen 45° (Pressanschlüsse)	9	Sanpress-Wanddurchführung (winklig)	28
Sanpress XL-Bogen 45° (Pressanschlüsse)	9	Sanpress-Wanddurchführung (gerade)	28
Profipress-Bogen 45° (Einsteckende)	10	Montagesatz (Wanddurchführungen)	29
Profipress XL-Bogen 45° (Einsteckende)	10	Sanpress-Montageeinheit (lange RG-Winkel – 15 x ½ x 150)	29
Sanpress-Bogen 90° (AG)	10	Sanpress-Montageeinheit (lange RG-Winkel – 15 x ½ x 100)	29
Sanpress-Einsteckwinkel 90° (IG)	11	Sanpress-Montageeinheit (kurze RG-Winkel – 15 x ½ x 150)	29
Sanpress-Winkel 90° (IG)	11	Sanpress-Montageeinheit (kurze RG-Winkel – 12 x ⅜ x 120)	30
Profipress-T-Stück (Pressanschlüsse)	11	Sanpress-Montageeinheit (kurze RG-Winkel – 15 x ½ x 150)	30
Profipress-T-Stück (Red./ Pressanschlüsse)	12	Sanpress-Montageeinheit (kurze RG-Winkel – 12 x ⅜ x 150)	30
Profipress-T-Stück (Red./ Einsteckende)	12	Sanpress-Montageeinheit (kurze RG-Winkel – 15 x ½ x 200)	30
Sanpress-T-Stück (Red./ Pressanschlüsse)	13	Sanpress-Montageeinheit (kurze RG-Winkel – 15 x ½ x 100)	31
Profipress XL-T-Stück (Pressanschlüsse)	13	Sanpress-Estrichverteiler (B160xL100xH50)	31
Sanpress XL-T-Stück (Pressanschlüsse)	13	Sanpress-Kreuzungs-T-Stück (B160xL160xH50)	31
Profipress-Überbogen (Einsteckende)	14	Sanpress-Kreuzungs-Fitting	31
Profipress-Überbogen (Pressanschlüsse)	14	Adaptersatz (½ x ¾)	32
Sanpress-T-Stück (AG)	14	Adaptersatz (AG ¾)	32
Sanpress-T-Stück (IG)	14	Ventilheizkörperanschlussstück (gerade – ¾ x 50)	32
Profipress XL-T-Stück (IG)	15	Ventilheizkörperanschlussstück (winklig – ¾ x 50)	32
Sanpress XL-T-Stück (Red./ IG)	15	Ventilheizkörperanschlussstück (gerade – 1-Rohr/2-Rohr)	33
Sanpress-Übergangsstück (AG – Mehrkant)	15	Ventilheizkörperanschlussstück (winklig – 1-Rohr/2-Rohr)	33
Profipress XL-Übergangsstück (AG)	16	Adaptersatz (IG ½)	33
Sanpress XL-Übergangsstück (AG)	16	Adaptersatz (AG ¾)	33
Sanpress-Übergangsstück (IG – Mehrkant)	16	Heizkörperanschlussstück (passend zum Heizkörperanschlussblock)	34
Sanpress-Übergangsstück (IG – Flügel)	17	Heizkörperanschlussblock	34
Sanpress-Einsteckstück (AG – Mehrkant)	17	Sanpress-Reduzierstück (Einsteckende)	34
Sanpress-Einsteckstück (IG – Mehrkant)	17	Sanpress-Kreuzstück	35
Profipress-Muffe (Pressanschlüsse)	18	Sanpress-Kreuzstück 24° (passend zu Mod. 2427)	35
Profipress XL-Muffe	18	Profipress-Überbogen (Einsteckende)	35
Sanpress XL-Muffe	18	Heizkörperanschlussstück	36
Profipress-Muffe (Pressanschlüsse – Red.)	18	Steckadapter	36
Sanpress-Schiebemuffe (Pressanschlüsse)	19	Steckadapter	36
Sanpress-Schiebemuffe (Einsteckstück)	19	Steckadapter	36
Profipress XL-Schiebemuffe (Pressanschlüsse)	19	Sanpress-Sockelleisten-Heizkörperanschluss	37
Sanpress XL-Schiebemuffe (Pressanschlüsse)	19	Ventilheizkörperanschlussset	37
Profipress-Reduzierstück (Steckmuffe)	20	Sanpress-Rücklaufverschraubung (winklig)	37
Profipress XL-Reduzierstück	20	Sanpress-Rücklaufverschraubung (gerade)	38
Sanpress-Übergangsstück	20	Heizkörperanschlussbogen	38
Sanfix P-Einsteckstück	20		
Sanpress-Übergangsstück	21		
Sanpress-Verschraubung (Pressanschlüsse – flachdichtend)	21		
Sanpress-Verschraubung (IG – flachdichtend)	21		
Sanpress-Verschraubung (AG – flachdichtend)	22		
Sanpress-Winkelverschraubung (IG – flachdichtend)	22		
Sanpress-Verschraubung (flachdichtend)	23		
Sanpress-Verschraubung (Einsteckende)	23		
Abdrückstopfen	24		
Kompensator (Pressanschlüsse)	24		
Profipress-Endverschlussstück	24		
Profipress-Verschlusskappe	25		
Profipress XL-Verschlusskappe	25		
Sanpress XL-Verschlusskappe (Entleerungsöffnung)	25		
Sanpress-Flansch PN 16	25		

Art.-Nr.	Seite	Art.-Nr.	Seite	Art.-Nr.	Seite	Art.-Nr.	Seite
104 306.....	15	132 729.....	22	283 469.....	22	291 969.....	11
104 887.....	29	133 160.....	21	283 483.....	16	291 976.....	11
105 044.....	15	133 900.....	21	283 490.....	15	291 983.....	11
106 508.....	15	134 730.....	17	283 551.....	13	291 990.....	11
107 345.....	27	135 119.....	29	283 704.....	11	292 003.....	11
107 543.....	16	135 430.....	17	283 711.....	11	292 010.....	12
108 441.....	11	135 966.....	22	283 728.....	11	292 027.....	12
108 465.....	16	137 342.....	33	285 081.....	17	292 034.....	12
110 352.....	15	138 875.....	21	285 104.....	17	292 041.....	12
112 950.....	10	139 872.....	22	287 009.....	17	292 058.....	12
114 329.....	16	140 557.....	24	287 016.....	17	292 065.....	12
115 340.....	15	140 878.....	22	287 061.....	19	292 072.....	12
115 418.....	17	141 523.....	24	287 085.....	17	292 348.....	9
115 623.....	10	141 745.....	21	287 108.....	17	292 355.....	9
115 944.....	14	142 568.....	24	287 436.....	21	292 362.....	9
116 057.....	27	142 674.....	22	287 764.....	15	292 379.....	9
116 552.....	27	144 111.....	24	287 771.....	15	292 386.....	9
116 767.....	17	144 999.....	24	288 068.....	20	292 393.....	9
116 774.....	16	148 492.....	22	289 423.....	24	292 409.....	9
117 481.....	17	153 687.....	33	290 764.....	15	292 416.....	9
117 733.....	17	187 279.....	13	290 771.....	15	292 508.....	10
118 730.....	10	187 798.....	24	290 801.....	24	292 515.....	10
119 041.....	19	194 123.....	14	290 863.....	10	292 522.....	10
119 133.....	22	194 130.....	14	290 870.....	10	292 539.....	10
119 485.....	19	194 147.....	14	290 924.....	11	292 546.....	10
119 676.....	17	195 267.....	15	290 931.....	11	292 553.....	10
119 768.....	14	195 304.....	16	290 986.....	14	292 560.....	10
120 047.....	22	197 353.....	14	291 013.....	27	292 577.....	10
120 108.....	22	197 858.....	14	291 068.....	16	292 676.....	18
120 917.....	17	197 988.....	10	291 075.....	16	292 683.....	18
121 945.....	14	199 104.....	17	291 310.....	17	292 690.....	18
122 034.....	17	216 153.....	19	291 341.....	17	292 706.....	18
122 133.....	19	221 676.....	22	291 372.....	22	292 713.....	18
122 614.....	22	221 997.....	22	291 389.....	22	292 720.....	18
122 942.....	17	222 017.....	21	291 488.....	8	292 737.....	18
124 236.....	16	226 329.....	21	291 495.....	8	292 744.....	18
124 311.....	21	265 304.....	23	291 501.....	8	292 980.....	22
124 335.....	19	265 328.....	23	291 518.....	8	293 017.....	21
124 502.....	29	265 663.....	23	291 525.....	8	293 024.....	21
125 288.....	17	265 687.....	23	291 532.....	8	293 611.....	23
125 318.....	21	265 700.....	23	291 549.....	8	294 519.....	16
125 660.....	22	265 731.....	23	291 556.....	8	295 189.....	12
126 124.....	21	273 231.....	14	291 648.....	8	295 196.....	12
126 148.....	21	279 288.....	28	291 655.....	8	295 462.....	29
126 230.....	14	279 295.....	28	291 662.....	8	296 377.....	20
127 329.....	10	279 301.....	28	291 679.....	8	296 384.....	20
128 159.....	22	279 318.....	28	291 686.....	8	296 391.....	20
128 425.....	22	281 205.....	10	291 693.....	8	296 407.....	20
128 500.....	10	281 236.....	11	291 709.....	8	296 414.....	20
128 975.....	21	281 328.....	14	291 716.....	8	296 421.....	20
130 589.....	17	281 359.....	14	291 884.....	11	296 438.....	20
130 947.....	21	281 502.....	27	291 891.....	11	296 445.....	20
130 954.....	17	283 230.....	15	291 907.....	12	296 452.....	20
131 494.....	19	283 360.....	22	291 914.....	12	296 469.....	20
131 937.....	21	283 377.....	22	291 921.....	12	296 476.....	20
132 231.....	17	283 384.....	21	291 938.....	12	296 483.....	20
132 446.....	21	283 391.....	23	291 945.....	12	296 490.....	20
132 637.....	22	283 452.....	22	291 952.....	11	296 506.....	20

Art.-Nr.	Seite	Art.-Nr.	Seite	Art.-Nr.	Seite	Art.-Nr.	Seite
297 930	15	315 009	12	329 990	24	354 435	13
297 947	15	315 016	12	330 002	24	354 442	13
297 954	15	315 023	12	330 897	24	354 572	15
297 961	15	315 030	12	330 903	24	354 589	15
297 978	15	315 047	12	331 528	20	354 596	15
297 985	15	315 054	12	335 229	27	357 122	32
298 050	16	315 061	12	335 236	27	357 344	30
298 067	16	315 078	12	338 503	23	357 351	30
298 074	16	315 085	12	338 510	23	357 542	16
298 081	16	317 423	21	338 527	23	359 096	33
298 098	16	317 430	21	338 534	23	359 102	32
298 104	16	317 447	21	338 541	23	359 126	33
298 111	16	317 454	21	338 558	23	359 133	32
298 128	16	317 508	21	338 565	23	360 399	37
298 227	11	322 328	14, 35	341 961	23	361 204	14
298 234	11	322 335	14, 35	347 307	28	361 211	14
298 241	11	322 342	14, 35	349 295	25	361 228	14
298 586	20	322 359	14, 35	349 301	25	362 867	27
298 876	20	322 363	35	349 318	25	362 874	27
298 883	20	322 370	35	349 325	25	362 881	27
298 913	17	322 410	35	349 332	25	364 045	34
299 415	11	322 427	35	349 349	25	364 052	34
299 422	11	322 687	12	349 356	25	364 304	31
303 815	20	322 694	12	349 363	25	365 073	12
303 822	20	322 700	12	349 509	20	365 080	12
304 744	20	322 717	12	349 516	20	365 097	16
305 000	23	322 724	12	350 598	18	365 103	21
305 017	23	324 827	12	350 604	18	365 110	22
305 024	23	324 834	12	350 611	18	365 882	12
305 031	23	324 841	12	350 628	13	366 056	38
305 048	23	324 858	12	350 635	13	366 476	20
305 260	23	324 865	12	350 642	13	366 865	34
307 899	12	324 872	12	350 659	16	367 015	23
308 001	11	324 889	12	350 666	16	379 698	34
308 667	30	324 896	12	350 673	16	380 878	23
308 674	31	324 902	12	350 680	8	380 885	23
308 681	30	324 919	12	350 697	8	397 166	31
308 872	32	324 926	12	350 703	8	424 435	31
310 929	14	324 933	12	351 342	9	424 442	31
310 936	14	325 039	38	351 359	9	424 466	31
313 951	14	325 060	28	351 366	9	424 473	31
313 968	14	325 770	18	351 434	15	424 480	31
313 975	14	325 787	18	351 441	15	424 497	31
314 132	13	325 794	18	351 502	23	424 534	23
314 163	13	325 800	18	352 097	15	426 743	23
314 224	13	325 817	18	352 134	14	426 750	23
314 354	10	325 978	35	352 141	14	428 174	16
314 361	10	325 985	35	352 158	14	442 033	11
314 378	11	326 357	37	353 315	19	443 030	10
314 385	11	326 364	38	353 322	19	446 611	11
314 538	24	328 252	18	353 339	19	446 628	37
314 545	24	328 269	18	353 377	25	446 635	37
314 552	24	328 276	18	353 384	25	449 292	38
314 569	24	329 945	24	353 391	25	475 956	23
314 576	24	329 952	24	354 398	13	475 963	23
314 651	15	329 969	24	354 404	13	477 356	12
314 668	15	329 976	24	354 411	13	477 766	9
314 910	21	329 983	24	354 428	13	479 855	25

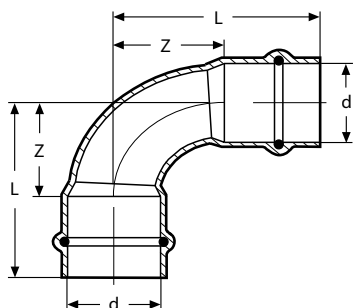
Art.-Nr.	Seite
479 879	25
479 886	25
479 893	25
479 954	26
479 978	26
480 011	26
493 325	31
493 332	31
493 349	31
493 356	31
577 582	18
577 605	20
577 612	20
577 650	19
577 674	16
577 681	8
577 698	9
577 704	15
577 711	15
577 728	13
577 735	13
577 742	13
577 759	13
577 773	10
577 780	25
577 797	26
588 533	19
588 540	19
588 557	19
662 509	36
662 516	36
662 523	36
662 530	36
662 547	36
662 554	36
663 346	36



Profipress-Bogen 90° (Pressanschlüsse)

Kupfer

Modell 2416

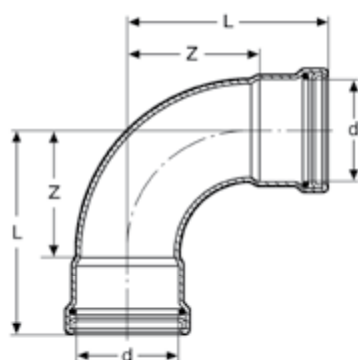


Art.-Nr.	d	L	Z	Gewicht [g]
291 488	12	32	14	30
291 501	15	40	18	45
291 495	18	44	22	64
291 518	22	49	26	90
291 525	28	58	34	125
291 532	35	68	42	192
291 549	42	86	50	361
291 556	54	105	65	510

Profipress XL-Bogen 90° (Pressanschlüsse)

Kupfer

Modell 2416XL

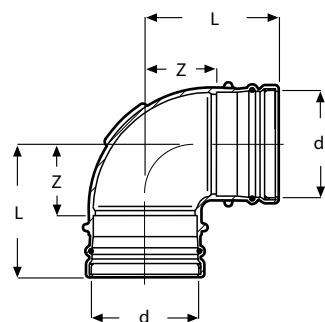


Art.-Nr.	d	L	Z	Gewicht [g]
577 681	64,0	127	84	819

Sanpress XL-Bogen 90° (Pressanschlüsse)

Rotguss

Modell 2216XL

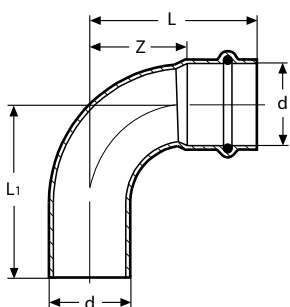


Art.-Nr.	d	Z	L	Gewicht [g]
350 697	76,1	59	114	2281
350 680	88,9	65	120	2722
350 703	108,0	75	140	3845

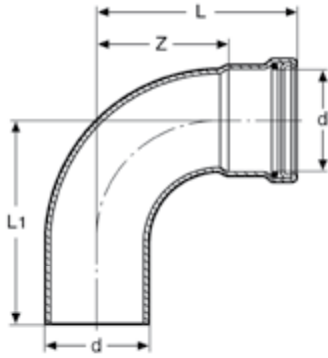
Profipress-Bogen 90° (Einsteckende)

Kupfer

Modell 2416.1



Art.-Nr.	d	L	L1	Z	Gewicht [g]
291 648	12	32	34	14	27
291 662	15	40	41	18	42
291 655	18	44	44	22	58
291 679	22	49	51	26	83
291 686	28	58	60	34	116
291 693	35	68	70	42	182
291 709	42	86	88	50	347
291 716	54	105	107	65	492

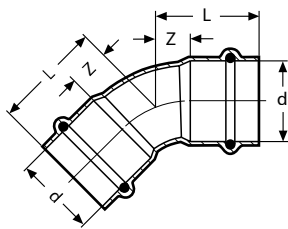


Profipress XL-Bogen 90° (Einsteckende)

Kupfer

Modell 2416.1 XL

Art.-Nr.	d	L	L1	Z	Gewicht [g]
577 698	64,0	127	126	84	769

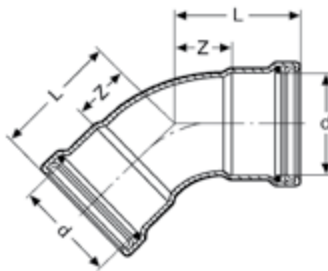


Profipress-Bogen 45° (Pressanschlüsse)

Kupfer

Modell 2426

Art.-Nr.	d	L	Z	Gewicht [g]
292 409	12	24	6	26
292 348	15	30	8	38
292 416	18	31	9	53
292 355	22	34	11	72
292 362	28	38	14	96
292 379	35	43	17	141
292 386	42	57	21	278
292 393	54	67	27	377

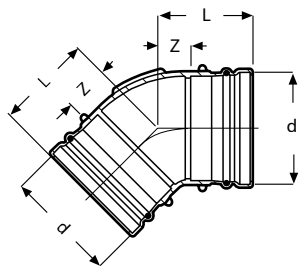


Profipress XL-Bogen 45° (Pressanschlüsse)

Kupfer

Modell 2426 XL

Art.-Nr.	d	L	Z	Gewicht [g]
477 766	64,0	82	39	624



Sanpress XL-Bogen 45° (Pressanschlüsse)

Rotguss

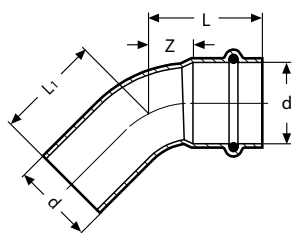
Modell 2226 XL

Art.-Nr.	d	Z	L	Gewicht [g]
351 342	76,1	28	83	1815
351 359	88,9	30	85	2100
351 366	108,0	34	99	2900

Profipress-Bogen 45° (Einsteckende)

Kupfer

Modell 2426.1

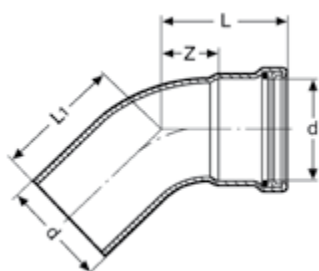


Art.-Nr.	d	L	L1	Z	Gewicht [g]
292 577	12	24	26	6	24
292 508	15	30	31	8	35
292 560	18	31	32	9	47
292 515	22	34	36	11	68
292 522	28	38	40	14	91
292 539	35	43	45	17	135
292 546	42	57	59	21	263
292 553	54	67	71	27	370

Profipress XL-Bogen 45° (Einsteckende)

Kupfer

Modell 2426.1 XL

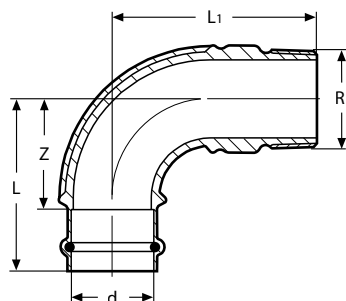


Art.-Nr.	d	L	L1	Z	Gewicht [g]
577 773	64,0	82	82	39	577

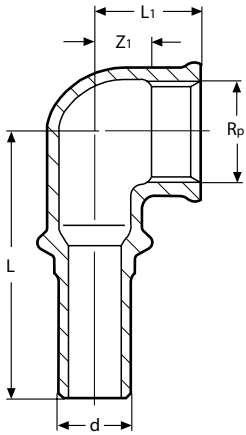
Sanpress-Bogen 90° (AG)

Rotguss

Modell 2214



Art.-Nr.	d	R	L	L1	Z	Gewicht [g]
290 863	12	3/8	37	40	19	71
290 870	12	1/2	37	44	19	84
314 361	15	3/8	45	47	23	106
112 950	15	1/2	45	43	23	116
443 030	15	3/4	51	59	29	161
281 205	18	1/2	46	50	24	142
314 354	18	3/4	46	55	24	161
115 623	22	3/4	51	59	28	205
118 730	28	1	58	72	34	319
127 329	35	1 1/4	74	88	48	518
128 500	42	1 1/2	92	98	56	939
197 988	54	2	110	120	70	1366

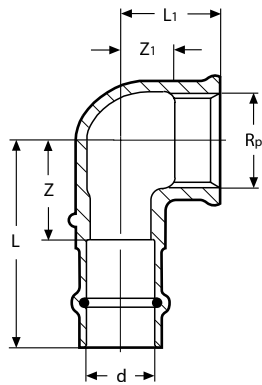


Sanpress-Einsteckwinkel 90° (IG)

Rotguss

Modell 2214.3

Art.-Nr.	d	Rp	L	L1	Z1	Gewicht [g]
308 001	15	½	55	22	12	95

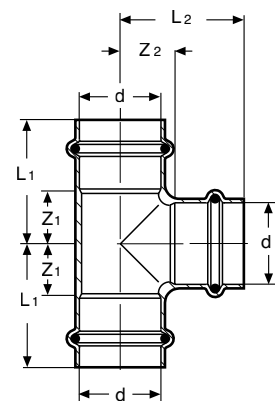


Sanpress-Winkel 90° (IG)

Rotguss

Modell 2214.2

Art.-Nr.	d	Rp	L	L1	Z	Z1	Gewicht [g]
290 924	12	¾	38	17	21	9	61
290 931	12	½	40	20	23	10	74
298 241	15	¾	46	19	24	11	76
108 441	15	½	46	22	24	12	88
314 385	15	¾	50	25	28	14	119
281 236	18	½	46	22	24	12	107
298 227	18	¾	50	24	28	13	131
298 234	22	½	52	26	29	16	123
283 711	22	¾	52	27	29	15	143
314 378	22	1	59	29	36	17	207
442 033	28	½	56	32	33	18	144
446 611	28	¾	58	27	35	16	165
283 728	28	1	59	33	36	20	237
283 704	35	1¼	66	39	41	24	359
299 415	42	1½	77	43	41	29	542
299 422	54	2	97	55	57	37	930



Profipress-T-Stück (Pressanschlüsse)

Kupfer

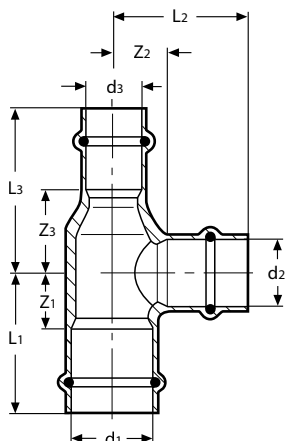
Modell 2418

Art.-Nr.	d	L1	L2	Z1	Z2	Gewicht [g]
291 884	12	36	27	12	9	58
291 952	15	41	33	19	11	83
291 891	18	42	35	20	13	109
291 969	22	45	38	22	15	152
291 976	28	48	43	24	19	193
291 983	35	52	48	26	22	269
291 990	42	65	65	29	29	517
292 003	54	75	75	35	35	705

Profipress-T-Stück (Red./Pressanschlüsse)

Kupfer

Modell 2418

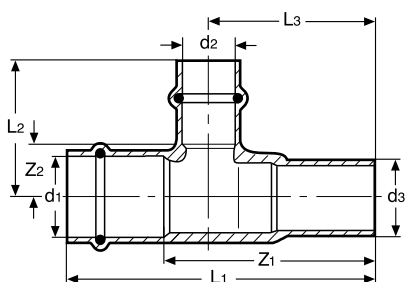


Art.-Nr.	d1	d2	d3	L1	L2	L3	Z1	Z2	Z3	Gewicht [g]
322 717	12	15	12	38	32	38	20	10	20	68
291 907	15	12	12	39	30	39	17	12	21	69
291 914	15	12	15	39	30	39	17	12	17	71
315 085	15	15	12	41	33	41	19	11	23	80
322 724	15	18	15	42	35	42	20	13	20	99
322 700	15	22	15	45	38	45	23	15	23	118
365 073	18	12	15	39	31	43	17	13	21	93
324 827	18	12	18	39	31	39	17	13	17	93
291 921	18	15	15	41	35	45	19	13	23	102
291 938	18	15	18	41	35	41	19	13	19	104
315 009	18	18	15	42	35	47	20	13	25	107
322 694	18	22	18	45	36	45	23	13	23	135
324 834	22	12	22	39	33	39	16	15	16	121
292 010	22	15	15	41	37	47	18	15	25	125
315 078	22	15	18	41	37	44	18	15	22	124
292 027	22	15	22	41	37	41	18	15	18	130
315 061	22	18	15	42	37	50	19	15	28	135
315 054	22	18	18	42	37	47	19	15	25	136
291 945	22	18	22	42	37	42	19	15	19	138
315 047	22	22	15	45	38	51	22	15	29	149
315 030	22	22	18	45	38	51	22	15	29	151
322 687	22	28	22	48	39	48	25	15	25	175
324 841	28	15	22	41	41	46	17	19	23	158
295 189	28	15	28	41	41	41	17	19	17	160
324 858	28	18	22	42	41	47	18	19	24	160
315 023	28	18	28	42	41	42	18	19	18	164
307 899	28	22	22	45	42	50	21	19	27	179
295 196	28	22	28	45	42	45	21	19	21	179
315 016	28	28	22	48	43	53	24	19	30	194
324 865	35	15	35	44	44	44	18	22	18	205
324 872	35	18	35	44	44	44	18	22	18	215
324 889	35	22	28	46	45	53	20	22	29	224
292 034	35	22	35	46	45	46	20	22	20	226
324 896	35	28	28	49	46	56	23	22	32	247
292 041	35	28	35	49	46	49	23	22	23	241
365 882	35	35	22	52	48	63	26	22	40	266
365 080	35	35	28	52	48	58	26	22	34	267
324 902	42	22	42	53	52	53	17	29	17	361
292 058	42	28	42	55	53	55	19	29	19	378
292 065	42	35	42	58	55	58	22	29	22	411
324 919	54	22	54	60	58	60	20	35	20	486
324 926	54	28	54	63	59	63	23	35	23	514
324 933	54	35	54	68	61	68	28	35	28	564
292 072	54	42	54	69	71	69	29	35	29	637

Profipress-T-Stück (Red./Einsteckende)

Kupfer

Modell 2418.1

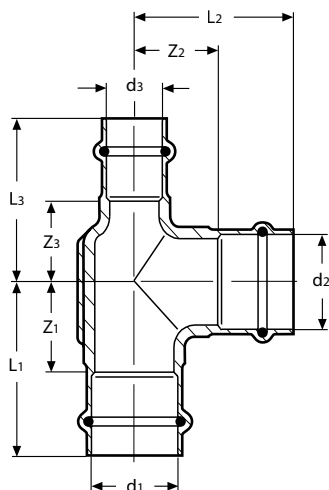


Art.-Nr.	d1	d2	d3	L1	L2	L3	Z1	Z2	Gewicht [g]
477 356	22	15	22	88	37	48	65	15	127

Sanpress-T-Stück (Red./ Pressanschlüsse)

Rotguss

Modell 2218

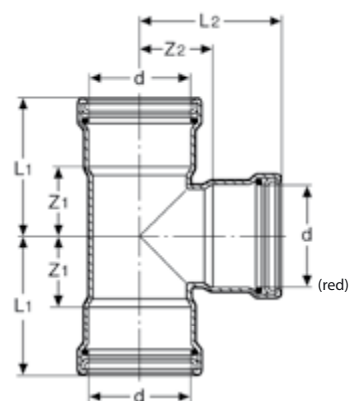


Art.-Nr.	d1	d2	d3	L1	L2	L3	Z1	Z2	Z3	Gewicht [g]
314 132	28	28	15	52	52	49	29	29	27	251
314 163	28	28	18	52	52	49	29	29	27	267
314 224	42	15	42	59	57	59	23	35	23	516
283 551	42	35	35	65	62	57	29	37	31	546
187 279	54	42	42	77	75	70	37	39	34	857

Profipress XL-T-Stück (Pressanschlüsse)

Kupfer

Modell 2418XL



Art.-Nr.	d	L1	L2	Z1	Z2	Gewicht [g]
577 728	64,0	89	90	46	47	910

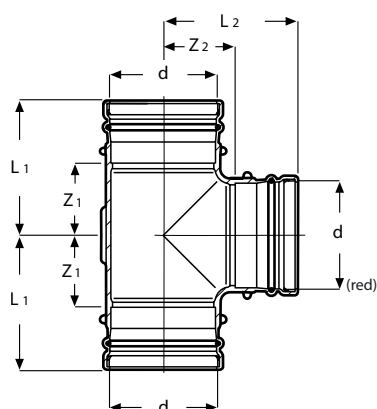
Reduziert

Art.-Nr.	d	d _(red)	L1	L2	Z1	Z2	Gewicht [g]
577 735	64,0	35	75	70	32	44	643
577 742	64,0	42	78	81	35	45	726
577 759	64,0	54	84	85	41	45	817

Sanpress XL-T-Stück (Pressanschlüsse)

Rotguss

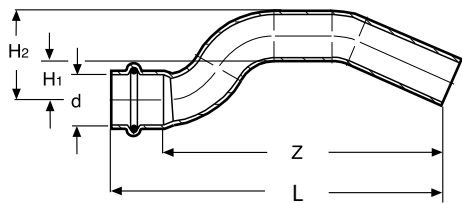
Modell 2218XL



Art.-Nr.	d	Z1	Z2	L1	L2	Gewicht [g]
350 628	76,1	59	59	114	114	3155
350 635	88,9	65	65	120	120	3676
350 642	108,0	75	75	140	140	5327

Reduziert

Art.-Nr.	d	d _(red)	Z1	Z2	L1	L2	Gewicht [g]
354 398	76,1	54	45	60	100	105	2447
354 404	88,9	54	45	65	100	110	2752
354 411	88,9	76,1	60	65	115	120	3410
354 428	108,0	54	45	75	110	120	3614
354 435	108,0	76,1	60	75	125	130	4310
354 442	108,0	88,9	65	75	130	130	4676

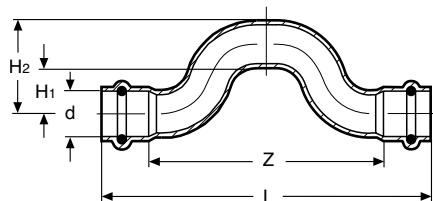


Profipress-Überbogen (Einsteckende)

Kupfer

Modell 2427

Art.-Nr.	d	L	Z	H1	H2	Gewicht [g]
322 359	12	99	81	12	24	47
322 342	15	115	93	12	27	75
322 335	18	120	98	13	31	100
322 328	22	141	118	17	39	144

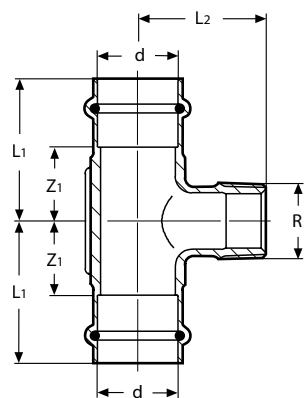


Profipress-Überbogen (Pressanschlüsse)

Kupfer

Modell 2428

Art.-Nr.	d	L	Z	H1	H2	Gewicht [g]
352 134	15	134	90	20	35	96
352 141	18	144	100	20	38	130
352 158	22	161	115	23	45	185

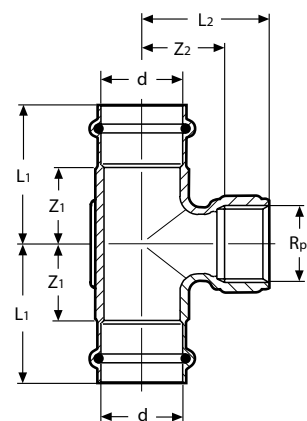


Sanpress-T-Stück (AG)

Rotguss

Modell 2217.1

Art.-Nr.	d	R	L1	L2	Z1	Gewicht [g]
281 328	18	¾	45	40	23	177
194 123	22	¾	50	42	27	207
194 130	28	¾	50	45	27	250
194 147	35	¾	50	45	24	304
273 231	42	¾	55	50	19	477
197 858	54	¾	66	55	26	720
310 929	54	1	69	63	29	773
310 936	54	1¼	72	66	32	867



Sanpress-T-Stück (IG)

Rotguss

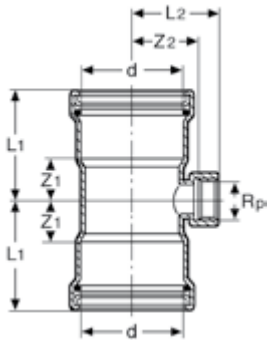
Modell 2217.2

Art.-Nr.	d	Rp	L1	L2	Z1	Z2	Gewicht [g]
290 986	12	½	40	35	22	20	126
313 951	15	¾	43	35	21	22	125
115 630	15	½	45	21	22	9	118
281 359	18	½	45	40	23	25	197
115 944	22	½	49	43	25	28	219
313 975	22	¾	49	45	25	29	245
119 768	28	½	49	46	25	31	254
313 968	28	¾	53	50	29	34	292
121 945	35	½	49	49	23	34	302
361 204	35	1	60	55	35	36	452
126 230	42	½	55	50	19	35	492
361 211	42	1	65	59	29	40	650
197 353	54	½	66	55	26	40	736
361 228	54	1	70	66	30	47	827

Profipress XL-T-Stück (IG)

Kupfer

Modell 2417.2XL

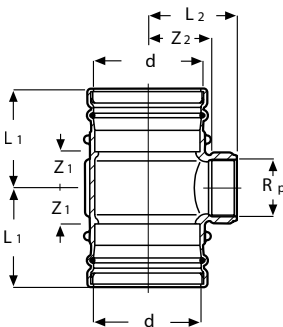


Art.-Nr.	d	Rp	L1	L2	Z1	Z2	Gewicht [g]
577 704	64,0	¾	70	58	27	45	610
577 711	64,0	2	75	62	32	50	690

Sanpress XL-T-Stück (Red. / IG)

Rotguss

Modell 2217.2XL

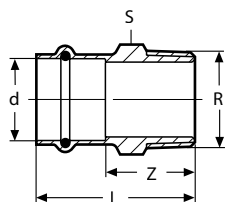


Art.-Nr.	d	Rp	Z1	Z2	L1	L2	Gewicht [g]
354 572	76,1	¾	30	52	85	68	1893
351 434	76,1	2	22	51	103	77	2480
354 589	88,9	¾	30	58	85	74	2150
351 441	88,9	2	48	58	103	83	2923
354 596	108,0	¾	30	67	95	83	2932
352 097	108,0	2	38	68	103	93	3398

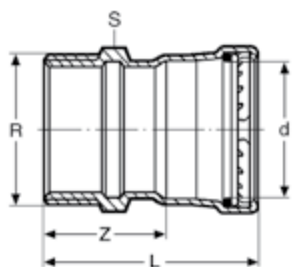
Sanpress-Übergangsstück (AG – Mehrkant)

Rotguss

Modell 2211



Art.-Nr.	d	R	L	Z	S	Gewicht [g]
290 771	12	⅜	34	17	17	30
290 764	12	½	38	20	22	46
297 985	15	⅜	39	17	19	38
105 044	15	½	44	22	22	53
287 764	15	¾	48	26	27	85
283 490	18	½	43	21	22	56
283 230	18	¾	47	25	27	74
297 961	22	½	45	22	27	67
104 306	22	¾	50	27	27	87
287 771	22	1	55	32	34	118
297 954	28	¾	52	28	33	107
106 508	28	1	55	32	34	123
297 978	28	1¼	62	38	42	185
297 947	35	1	53	27	40	135
110 352	35	1¼	59	36	43	199
314 651	35	1½	60	35	50	237
297 930	42	1¼	65	29	48	234
115 340	42	1½	67	31	50	306
314 668	54	1½	78	38	68	510
195 267	54	2	79	39	68	497

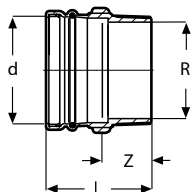


Profipress XL-Übergangsstück (AG)

Kupfer

Modell 2411 XL

Art.-Nr.	d	R	Z	L	S	Gewicht [g]
577 674	64,0	2½	70	113	77	737

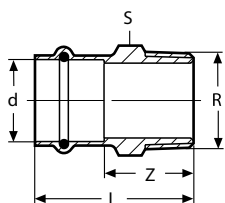


Sanpress XL-Übergangsstück (AG)

Rotguss

Modell 2211 XL

Art.-Nr.	d	R	Z	L	Gewicht [g]
350 659	76,1	2½	40	95	1005
350 666	88,9	3	45	100	1240
350 673	108,0	4	45	110	1678

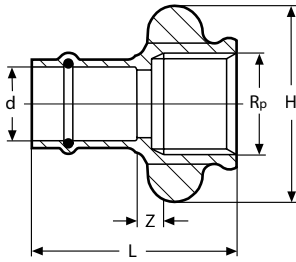


Sanpress-Übergangsstück (IG – Mehrkant)

Rotguss

Modell 2212

Art.-Nr.	d	R	L	Z	S	Gewicht [g]
291 075	12	¾	32	6	21	32
291 068	12	½	39	6	26	62
298 074	15	¾	37	7	21	39
107 543	15	½	44	7	26	66
298 098	15	¾	45	10	31	68
283 483	18	½	43	6	26	67
294 519	18	¾	45	10	31	77
298 067	22	½	44	7	26	72
108 465	22	¾	47	11	31	86
298 128	22	1	52	14	38	132
428 174	28	½	44	10	33	89
298 081	28	¾	47	11	33	96
114 329	28	1	52	14	38	127
298 104	28	1¼	56	15	47	185
357 542	35	¾	47	8	39	130
298 111	35	1	48	8	39	121
116 774	35	1¼	54	12	47	180
298 050	42	1¼	61	9	47	225
124 236	42	1½	69	10	53	314
365 097	54	1½	72	11	68	470
195 304	54	2	75	14	70	472

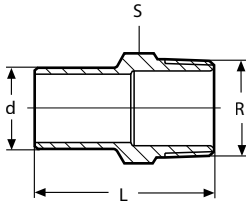


Sanpress-Übergangsstück (IG – Flügel)

Rotguss

Modell 2212.3

Art.-Nr.	d	Rp	L	Z	H	Gewicht [g]
287 016	15	½	45	8	42	60
298 913	18	½	46	9	41	67
287 009	22	½	47	9	42	72

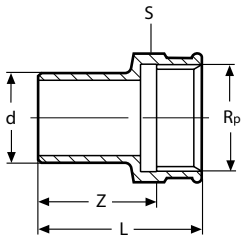


Sanpress-Einsteckstück (AG – Mehrkant)

Rotguss

Modell 2211.1

Art.-Nr.	d	R	L	S	Gewicht [g]
291 310	12	½	47	22	54
115 418	15	½	53	22	61
285 081	18	½	50	22	62
285 104	18	¾	56	28	118
119 676	22	½	53	22	68
116 767	22	¾	58	28	113
122 034	28	1	62	34	158
125 288	35	1¼	65	43	208
132 231	42	1½	74	50	287

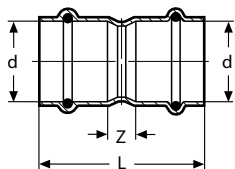


Sanpress-Einsteckstück (IG – Mehrkant)

Rotguss

Modell 2212.1

Art.-Nr.	d	Rp	L	Z	S	Gewicht [g]
291 341	12	½	40	28	25	49
117 733	15	½	43	32	25	49
287 085	18	½	43	31	25	54
287 108	18	¾	45	32	31	74
120 917	22	½	45	33	25	65
117 481	22	¾	47	34	31	84
130 954	28	¾	47	34	31	88
122 942	28	1	51	37	38	121
134 730	35	1	56	42	38	143
130 589	35	1¼	61	45	47	219
135 430	42	1½	74	58	53	296
199 104	54	2	85	64	70	568

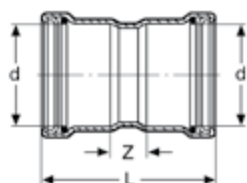


Profipress-Muffe (Pressanschlüsse)

Kupfer

Modell 2415

Art.-Nr.	d	L	Z	Gewicht [g]
292 737	12	39	3	24
292 690	15	47	3	35
292 744	18	49	5	46
292 683	22	51	5	65
292 676	28	52	4	80
292 706	35	56	4	108
292 713	42	76	4	222
292 720	54	84	4	287

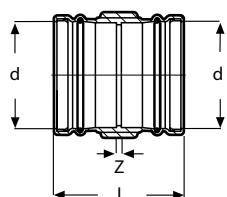


Profipress XL-Muffe

Kupfer

Modell 2415 XL

Art.-Nr.	d	L	Z	Gewicht [g]
577 582	64,0	110	24	455

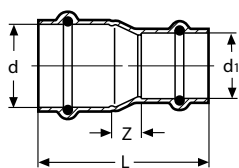


Sanpress XL-Muffe

Rotguss

Modell 2215 XL

Art.-Nr.	d	L	Z	Gewicht [g]
350 598	76,1	115	5	1245
350 604	88,9	115		1445
350 611	108,0	135		2044

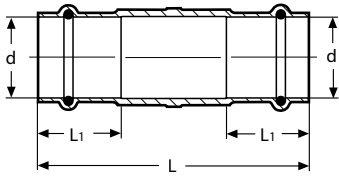


Profipress-Muffe (Pressanschlüsse – Red.)

Kupfer

Modell 2415.2

Art.-Nr.	d	d1	L	Z	Gewicht [g]
325 770	15	12	48	8	31
325 787	18	15	53	9	43
325 794	22	15	56	11	54
325 800	22	18	54	9	56
325 817	28	22	58	11	78
328 269	35	28	63	13	102
328 252	42	35	75	13	185
328 276	54	42	95	19	291

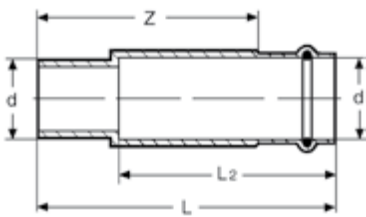


Sanpress-Schiebemuffe (Pressanschlüsse)

Rotguss

Modell 2215.5

Art.-Nr.	d	L	L1 = Mindest-einstecktiefe	Gewicht [g]
119 485	15	80	22	82
287 061	18	80	22	98
119 041	22	85	24	124
122 133	28	95	24	175
124 335	35	105	26	224
131 494	42	120	42	379
216 153	54	135	48	643

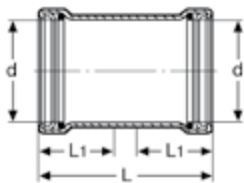


Sanpress-Schiebemuffe (Einsteckstück)

Rotguss

Modell 2215.4

Art.-Nr.	d	L	L2 = Mindest-einstecktiefe	Z	Gewicht [g]
588 533	22	115	84	88	181
588 540	28	125	93	96	275
588 557	35	135	100	105	377

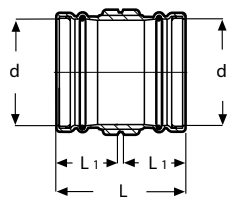


Profipress XL-Schiebemuffe (Pressanschlüsse)

Kupfer

Modell 2415.5 XL

Art.-Nr.	d	L	L1 = Mindest-einstecktiefe	Gewicht [g]
577 650	64,0	110	43	455

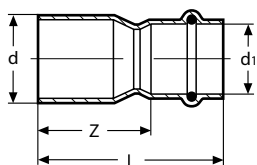


Sanpress XL-Schiebemuffe (Pressanschlüsse)

Rotguss

Modell 2215.5 XL

Art.-Nr.	d	L	L1 = Mindest-einstecktiefe	Gewicht [g]
353 315	76,1	115	56	1218
353 322	88,9	115	56	1391
353 339	108,0	135	66	1979

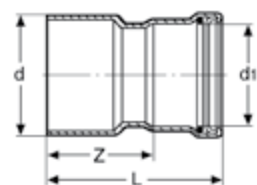


Profipress-Reduzierstück (Steckmuffe)

Kupfer

Modell 2415.1

Art.-Nr.	d	d1	L	Z	Gewicht [g]
296 414	15	12	50	32	26
298 586	18	12	53	35	28
296 407	18	15	54	32	35
296 377	22	15	58	36	41
296 391	22	18	55	33	44
296 469	28	15	65	43	49
296 384	28	18	61	39	54
296 506	28	22	59	36	63
296 452	35	22	69	46	84
296 490	35	28	63	39	86
296 445	42	22	92	69	120
296 483	42	28	87	63	126
296 476	42	35	82	56	134
366 476	54	28	103	79	169
296 438	54	35	97	71	177
296 421	54	42	101	65	257

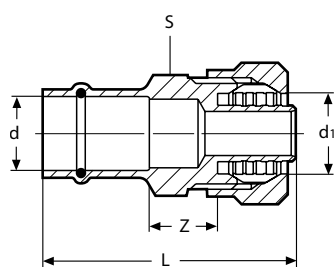


Profipress XL-Reduzierstück

Kupfer

Modell 2415.1 XL

Art.-Nr.	d	d1	L	Z	Gewicht [g]
577 605	64,0	42	111	75	223
577 612	64,0	54	96	56	337

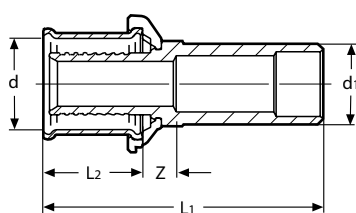


Sanpress-Übergangsstück

Rotguss

Modell 2213

Art.-Nr.	d	d1	L	Z	S	Gewicht [g]
288 068	15	16	54	16	24	102
298 876	15	20	58	20	27	141
298 883	18	20	57	19	27	134

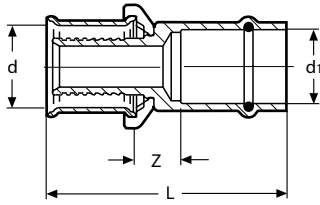


Sanfix P-Einsteckstück

Rotguss

Modell 2113

Art.-Nr.	d	d1	L1	L2	Z	Gewicht [g]
303 822	16	15	52	19	6	44
303 815	16	18	51	19	8	48
331 528	20	18	51	20	7	53
304 744	20	22	53	20	7	70
349 509	25	22	55	22	7	92
349 516	32	28	59	26	6	147

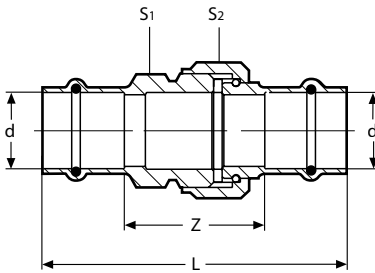


Sanpress-Übergangsstück

Rotguss

Modell 2213P

Art.-Nr.	d	d1	L	Z	Gewicht [g]
317 423	16	15	47	5	45
317 447	16	18	51	9	56
317 430	20	15	50	7	52
317 454	20	18	51	8	60
317 508	20	22	54	10	79

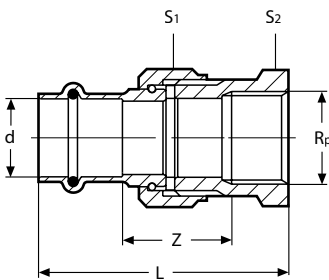


Sanpress-Verschraubung (Pressanschlüsse - flachdichtend)

Rotguss

Modell 2260

Art.-Nr.	d	L	Z	S1	S2	Gewicht [g]
293 017	12	65	30	25	30	126
126 148	15	77	33	25	30	138
287 436	18	80	36	24	30	141
126 124	22	89	42	31	37	221
124 311	28	95	48	40	46	337
130 947	35	100	49	45	53	424
132 446	42	121	49	50	60	654
226 329	54	133	53	70	78	1235

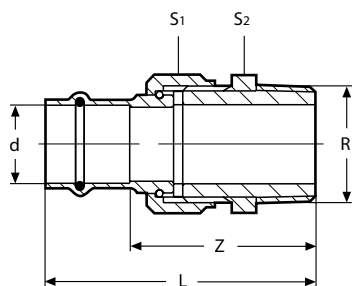


Sanpress-Verschraubung (IG - flachdichtend)

Rotguss

Modell 2262

Art.-Nr.	d	Rp	L	Z	S1	S2	Gewicht [g]
293 024	12	½	56	23	30	27	121
131 937	15	½	63	26	30	27	133
133 160	15	¾	66	31	30	31	147
283 384	18	½	65	28	30	27	133
314 910	18	¾	68	33	30	31	149
125 318	22	¾	72	32	37	34	215
133 900	22	1	81	39	37	40	285
365 103	28	¾	63	23	46	32	259
128 975	28	1	76	33	46	44	365
138 875	35	1¼	83	36	53	50	421
141 745	42	1½	96	38	60	56	590
222 017	54	2	85	28	78	68	818



Sanpress-Verschraubung (AG – flachdichtend)

Rotguss

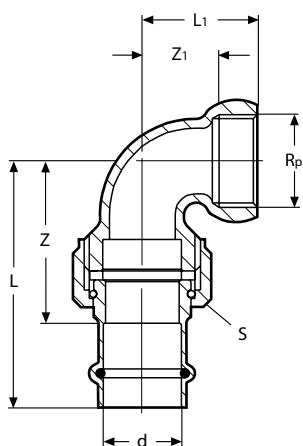
Modell 2265

Art.-Nr.	d	R	L	Z	S1	S2	Gewicht [g]
291 372	12	3/8	55	37	30	27	116
291 389	12	1/2	58	40	30	27	121
120 108	15	1/2	65	43	30	27	127
140 878	15	3/4	67	45	30	28	157
283 360	18	1/2	67	45	30	27	129
283 377	18	3/4	69	47	30	28	159
142 674	22	1/2	69	46	37	34	190
119 133	22	3/4	74	50	37	34	204
148 492	22	1	75	51	37	34	246
365 110	28	3/4	79	55	46	44	310
120 047	28	1	78	54	46	44	300
128 425	35	1 1/4	89	63	53	50	427
135 966	42	1 1/2	101	65	60	55	595
221 997	54	2	107	67	78	70	987

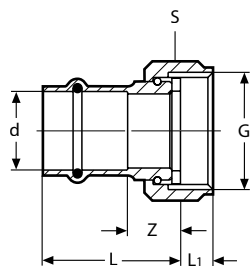
Sanpress-Winkelverschraubung (IG – flachdichtend)

Rotguss

Modell 2255



Art.-Nr.	d	Rp	L	L1	Z	Z1	S	Gewicht [g]
292 980	12	1/2	53	33	36	18	30	159
125 660	15	1/2	60	33	38	18	30	166
283 469	18	1/2	63	33	41	18	30	166
283 452	18	3/4	65	39	43	23	36	237
122 614	22	3/4	71	39	47	23	37	262
132 637	22	1	74	44	50	25	37	328
128 159	28	1	81	47	57	28	46	419
132 729	35	1 1/4	85	57	60	35	53	546
139 872	42	1 1/2	108	59	72	38	60	837
221 676	54	2	114	69	74	43	78	1447

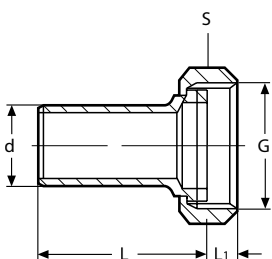


Sanpress-Verschraubung (flachdichtend)

Rotguss

Modell 2263

Art.-Nr.	d	G	L	L1	Z	S	Gewicht [g]
475 956	12	3/8	35	6	17	22	56
380 878	12	1/2	31	6	13	24	50
293 611	12	3/4	27	9	10	30	68
475 963	15	3/8	41	6	19	22	62
380 885	15	1/2	37	6	15	24	59
265 663	15	3/4	34	9	12	30	81
305 000	15	1	33	8	11	36	90
424 534	15	1 1/4	35	12	14	50	181
283 391	18	3/4	37	9	15	30	80
305 017	18	1	33	8	11	36	90
351 502	22	3/4	44	9	21	30	94
265 687	22	1	39	9	16	37	114
367 015	22	1 1/4	37	11	13	50	199
305 260	22	1 1/2	37	9	13	52	180
265 700	28	1 1/4	42	11	18	46	168
305 048	28	1 1/2	39	12	15	52	193
265 731	35	1 1/2	44	11	18	53	218
305 024	35	2	39	12	14	65	270
265 304	42	1 3/4	58	11	22	60	355
305 031	42	2	56	14	20	66	386
426 743	54	2 1/4	62	14	22	72	440
265 328	54	2 3/8	53	13	13	78	549
341 961	54	2 1/2	57	16	17	84	694
426 750	54	2 3/4	56	17	16	88	653

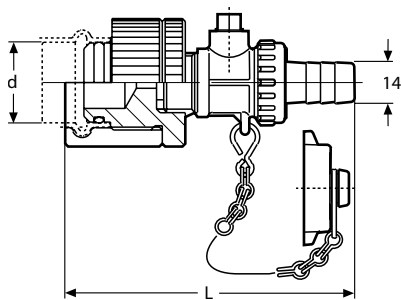


Sanpress-Verschraubung (Einsteckende)

Rotguss

Modell 2264

Art.-Nr.	d	G	L	L1	S	Gewicht [g]
338 503	15	3/4	41	8	29	69
338 510	18	3/4	41	8	29	71
338 527	22	1	42	9	36	106
338 534	28	1 1/4	44	10	46	155
338 541	35	1 1/2	46	11	52	205
338 558	42	1 3/4	63	11	59	312
338 565	54	2 3/8	69	11	75	441

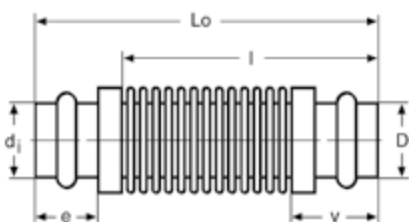


Abdrückstopfen

Messing

Modell 2269

Art.-Nr.	d	L	Gewicht [g]
290 801	12	97	216
141 523	15	100	236
289 423	18	100	283
140 557	22	99	332
142 568	28	99	471
144 111	35	99	542
144 999	42	103	780
187 798	54	107	1211



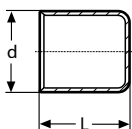
Kompensator (Pressanschlüsse)

Rotguss/Edelstahl-Balg

Modell 2251

Art.-Nr.	di	D	Δl	e	Lo	l	y	Gewicht [g]
329 945	15	23	-20	22	117	53	32	95
329 952	18	27	-20	22	122	58	32	126
329 969	22	34	-22	24	122	52	35	168
329 976	28	41	-24	24	143	69	37	255
329 983	35	50	-24	26	150	72	39	372
329 990	42	60	-24	36	175	77	49	594
330 002	54	72	-30	40	195	87	54	810

geänderte Baumaße				
Art.-Nr.	Δl	Lo	l	y
329 945	-6,5	144	100	44
329 952	-8,0	148	104	44
329 969	-10,5	149	103	46
329 976	-12,5	168	119	49
329 983	-12,0	174	124	50
329 990	-14,0	199	139	61
330 002	-14,5	217	151	66

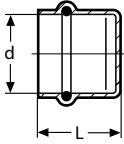


Profipress-Endverschlussstück

Kupfer

Modell 2457

Art.-Nr.	d	L	Gewicht [g]
330 903	15	29	12
330 897	18	29	14
314 576	22	30	19
314 569	28	31	33
314 552	35	36	57
314 545	42	46	78
314 538	54	55	124



Profipress-Verschlusskappe

Kupfer

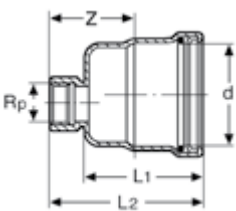
Modell 2456

Art.-Nr.	d	L	Gewicht [g]
349 295	12	23	15
349 301	15	26	22
349 363	18	27	27
349 356	22	27	39
349 349	28	29	54
349 332	35	34	70
349 325	42	41	147
349 318	54	46	194

Profipress XL-Verschlusskappe

Kupfer

Modell 2456 XL

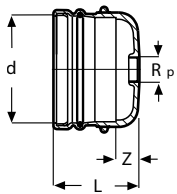


Art.-Nr.	d	Rp	L1	L2	Z	Gewicht [g]
577 780	64,0	3/4	78	101	46	378

Sanpress XL-Verschlusskappe (Entleerungsöffnung)

Rotguss

Modell 2256 XL

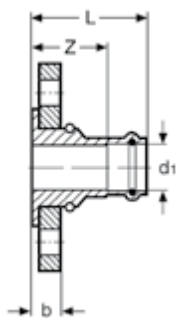


Art.-Nr.	d	Rp	Z	L	Gewicht [g]
353 377	76,1	3/4	21	76	999
353 384	88,9		22	77	1198
353 391	108,0		24	89	1752

Sanpress-Flansch PN 16

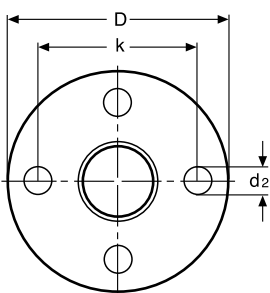
Rotguss

Modell 2259.5



Art.-Nr.	d1	d2	L	Z	b	D	k	n	Gewicht [g]
479 855	28	14	65	42	21	115	85	4	1424
479 879	35	18	70	45	21	140	100	4	2000
479 886	42	18	83	47	21	150	110	4	2560
479 893	54	18	90	50	21	165	125	4	3040

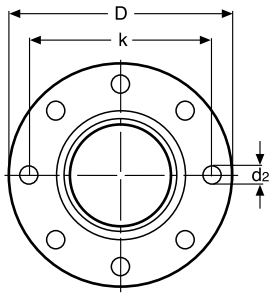
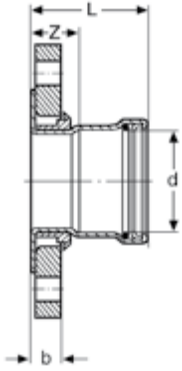
n = Anzahl der Bohrungen im Lochkreis



Profipress XL-Flansch PN 16

Kupfer

Modell 2459.5 XL



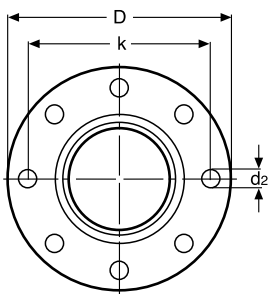
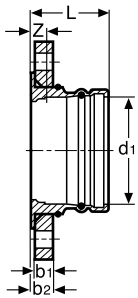
Art.-Nr.	d	d2	L	Z	b	D	k	n	Gewicht [g]
577 797	64,0	18	71	28	18	185	145	8	2850

n = Anzahl der Bohrungen im Lochkreis

Sanpress XL-Flanschübergang (Losflansch PN 10 / 16)

Rotguss

Modell 2259.5 XL



Art.-Nr.	d1	Z	L	b1	b2	D	d2	k	n	Gewicht [g]
479 954	76,1	25	78	16	21	185		145	4	3748
479 978	88,9	27	80	18	23	200	18	160	8	4572
480 011	108,0	17	80	18	23	220		180	8	5226

n = Anzahl der Bohrungen im Lochkreis

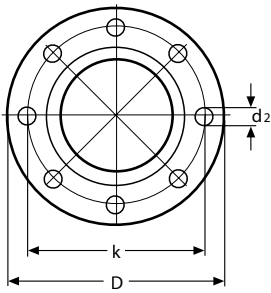
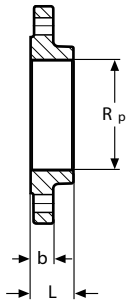
Sanpress XL-Flansch PN 16 (IG)

Rotguss

Modell 2259.2 XL

Art.-Nr.	Rp	D	L	b	d2	k	n	Gewicht [g]
362 867	2½	185	32	18	18	145	8	3517
362 874	3	200	34	20	18	160	8	4260
362 881	4	220	38	20	18	180	8	4895

n = Anzahl der Bohrungen im Lochkreis

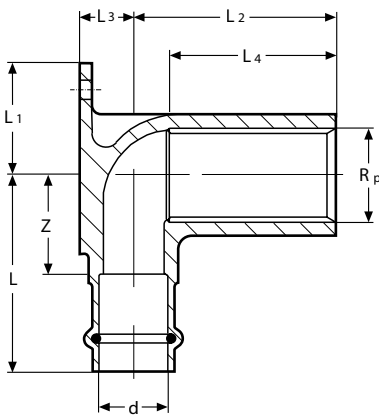


Sanpress-Wandscheibe (kürzbar)

Rotguss

Modell 2225

Art.-Nr.	d	Rp	L	L1	L2	L3	L4	Z	Gewicht [g]
116 552	15	½	50	21	45	13	37	28	202

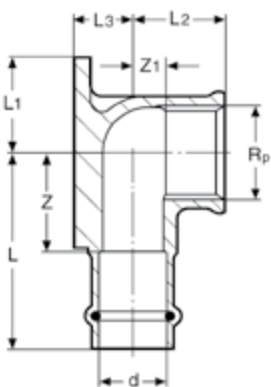


Sanpress-Wandscheibe

Rotguss

Modell 2225.5

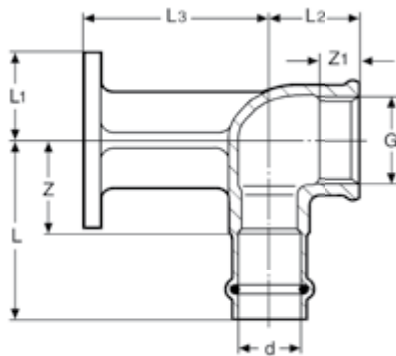
Art.-Nr.	d	Rp	L	L1	L2	L3	Z	Z1	Gewicht [g]
291 013	12	½	40	21	20	11	23	10	116
107 345	15	½	46	21	22	13	24	12	136
281 502	18	½	46	21	22	15	24	12	144
335 236	18	¾	50	21	24	16	28	13	189
335 229	22	½	52	21	24	20	29	14	178
116 057	22	¾	50	21	27	19	27	16	203



Sanpress-Wandscheibe (Abstandshalter)

Rotguss

Modell 2225.6

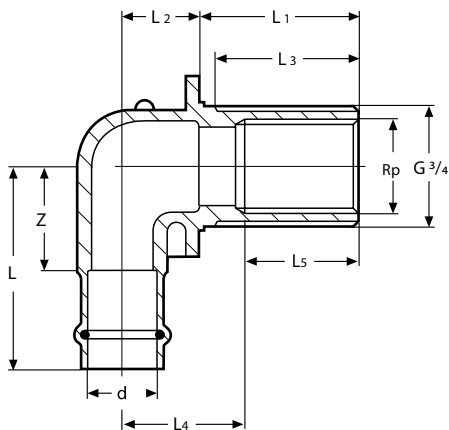


Art.-Nr.	d	G	L	L1	L2	L3	Z	Z1	Gewicht [g]
347 307	15	½	46	21	22	45	24	12	191

Sanpress-Wanddurchführung (winklig)

Rotguss

Modell 2232.1

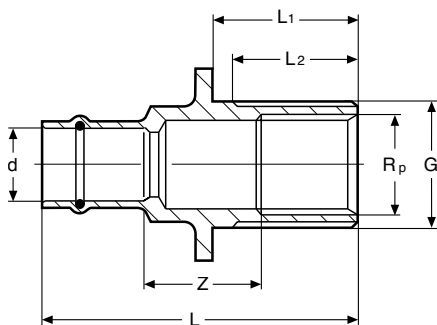


Art.-Nr.	d	Rp	L	L1	L2	L3	L4	L5	Z	Gewicht [g]
279 301	15	½	47	25	17	21	27	15	25	154
279 318	15	½	47	35	17	31	22	30	25	168
279 288	15	½	47	55	17	51	42	30	25	213
279 295	15	½	47	65	17	61	52	30	25	234

Sanpress-Wanddurchführung (gerade)

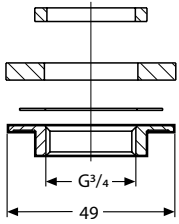
Rotguss

Modell 2232.3



Art.-Nr.	d	Rp	G	L	L1	L2	Z	Gewicht [g]
325 060	15	½	¾	68	30	25	26	131

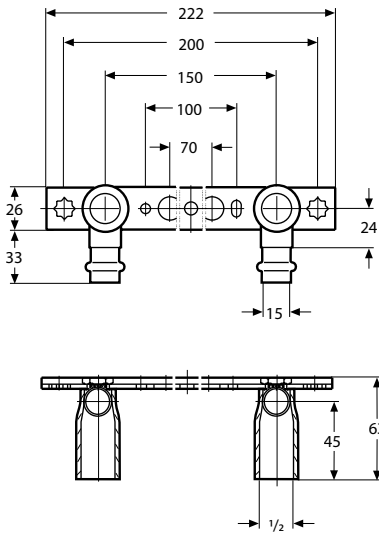
Montagesatz (Wanddurchführungen)



Modell 1526.414-897

Art.-Nr.	Gewicht [g]
104 887	52

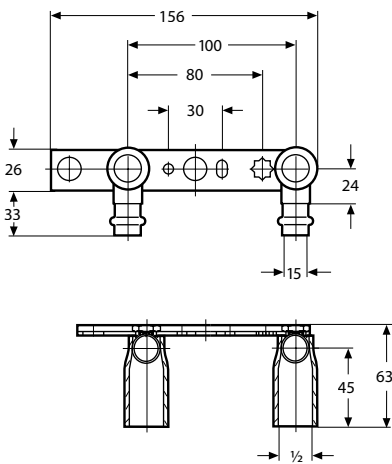
Sanpress-Montageeinheit (lange RG-Winkel – 15 x 1/2 x 150)



Modell 2221

Art.-Nr.	Gewicht [g]
124 502	478

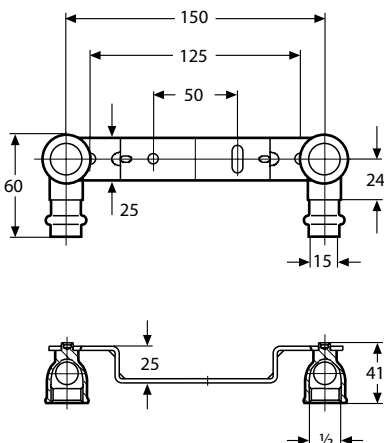
Sanpress-Montageeinheit (lange RG-Winkel – 15 x 1/2 x 100)



Modell 2221.1

Art.-Nr.	Gewicht [g]
135 119	425

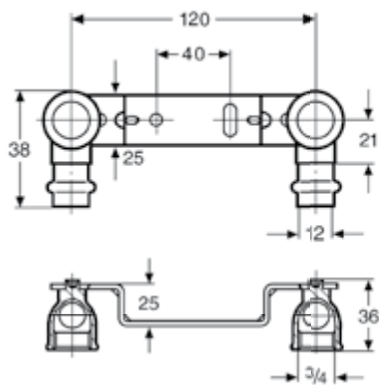
Sanpress-Montageeinheit (kurze RG-Winkel – 15 x 1/2 x 150)



Modell 2222

Art.-Nr.	Gewicht [g]
295 462	310

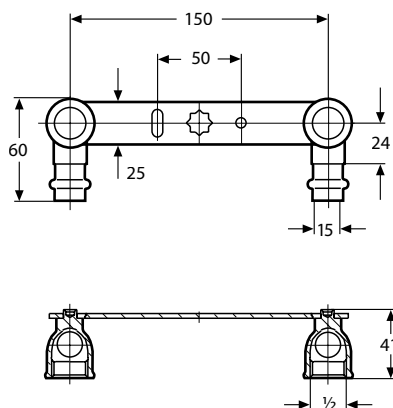
Sanpress-Montageeinheit (kurze RG-Winkel – 12 x 3/8 x 120)



Modell 2222.6EX

Art.-Nr.	Gewicht [g]
357 351	228

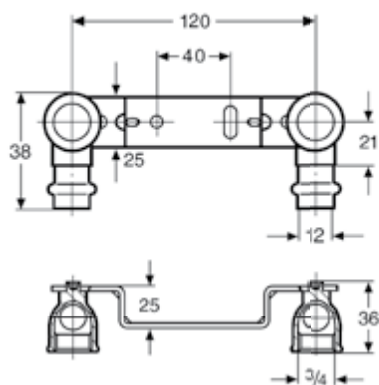
Sanpress-Montageeinheit (kurze RG-Winkel – 15 x 1/2 x 150)



Modell 2222.05

Art.-Nr.	Gewicht [g]
308 681	289

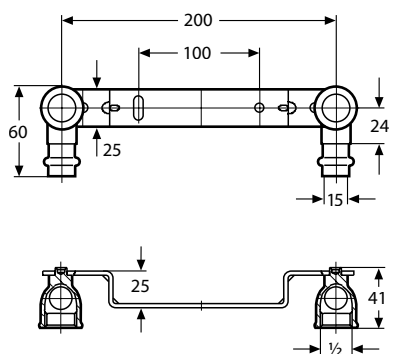
Sanpress-Montageeinheit (kurze RG-Winkel – 12 x 3/8 x 150)



Modell 2222.6

Art.-Nr.	Gewicht [g]
357 344	225

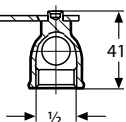
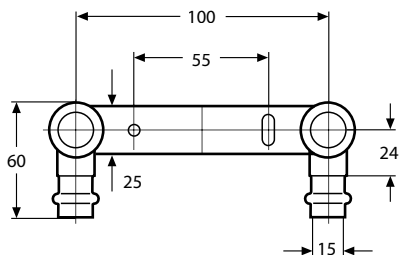
Sanpress-Montageeinheit (kurze RG-Winkel – 15 x 1/2 x 200)



Modell 2222.1

Art.-Nr.	Gewicht [g]
308 667	345

Sanpress-Montageeinheit (kurze RG-Winkel – 15 x 1/2 x 100)



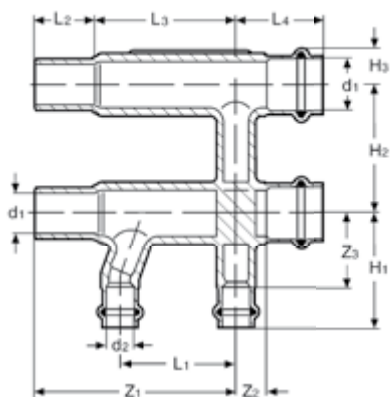
Modell 2222.2

Art.-Nr.	Gewicht [g]
308 674	266

Sanpress-Estrichverteiler (B160 x L100 x H50)

Rotguss

Modell 2252



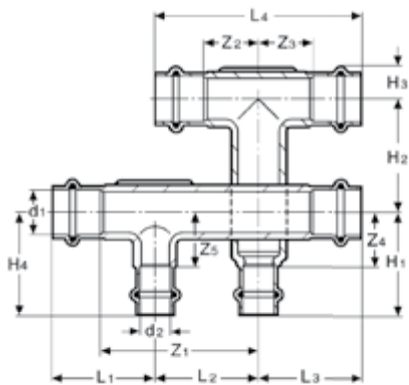
Art.-Nr.	d1	d2	L1	L2	L3	L4	Z1	Z2	Z3
364 304	22	12	50	25	62	38	87	14	33
397 166	22	15	50	25	62	38	87	14	34

Art.-Nr.	H1	H2	H3	Gewicht [g]
364 304	50	55	12	640
397 166	58	55	12	614

Sanpress-Kreuzungs-T-Stück (B160 x L160 x H50)

Rotguss

Modell 2249.3



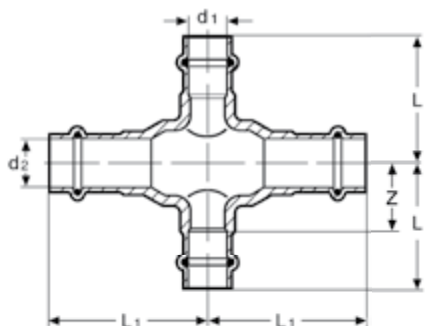
Art.-Nr.	d1	d2	L1	L2	L3	L4	Z1	Z2	Z3	Z4	Z5
493 325	15	15	50	50	55	100	78	28	28	33	28
493 332	18	15	50	50	55	100	78	28	28	33	28
493 356	22	15	50	50	55	100	77	27	27	48	28
493 349	22	18	50	50	55	100	77	27	27	48	28

Art.-Nr.	H1	H2	H3	H4	Gewicht [g]
493 325	55	55	16	50	666
493 332	55	55	16	50	677
493 356	55	55	16	50	705
493 349	55	55	16	50	713

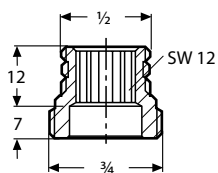
Sanpress-Kreuzungs-Fitting

Rotguss

Modell 2244



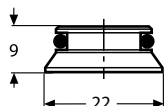
Art.-Nr.	d1	d2	L	L1	Z	Gewicht [g]
424 442	15	12	39	50	21	176
424 435	15	15	42	50	20	183
424 466	18	12	41	50	24	200
424 473	18	15	43	50	21	204
424 480	22	12	40	50	22	215
424 497	22	15	46	50	24	224



Adaptersatz (1/2 x 3/4)

Modell 1096.8

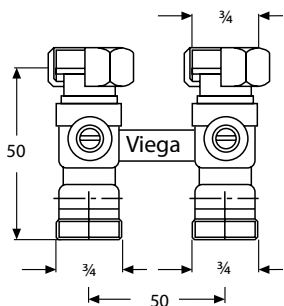
Art.-Nr.	Gewicht [g]
357 122	72



Adaptersatz (AG 3/4)

Modell 1096.9

Art.-Nr.	Gewicht [g]
308 872	21

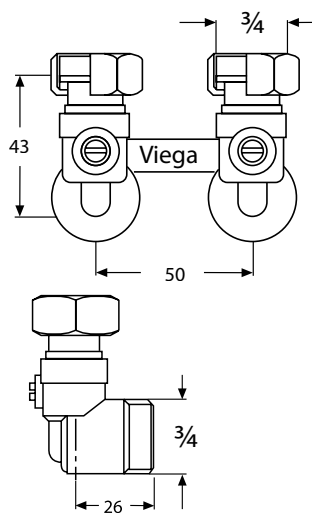


Ventilheizkörperanschlussstück (gerade – 3/4 x 50)

vernickelt

Modell 1096.5

Art.-Nr.	Gewicht [g]
359 102	307

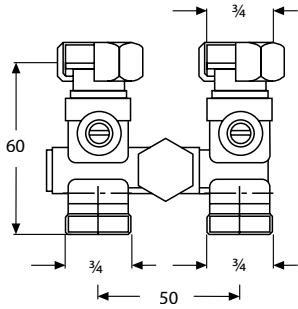


Ventilheizkörperanschlussstück (winklig – 3/4 x 50)

vernickelt

Modell 1097.5

Art.-Nr.	Gewicht [g]
359 133	412

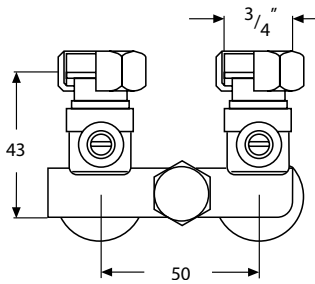


Ventilheizkörperanschlussstück (gerade – 1-Rohr / 2-Rohr)

vernickelt

Modell 1096.0

Art.-Nr.	Gewicht [g]
359 096	357

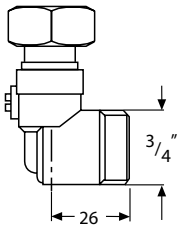


Ventilheizkörperanschlussstück (winklig – 1-Rohr / 2-Rohr)

vernickelt

Modell 1097.0

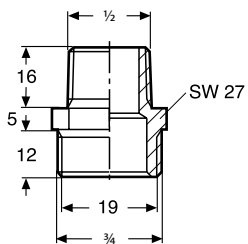
Art.-Nr.	Gewicht [g]
359 126	434



Adaptersatz (IG 1/2)

Modell 1022.6

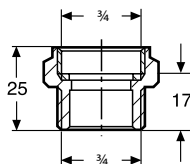
Art.-Nr.	Gewicht [g]
153 687	112

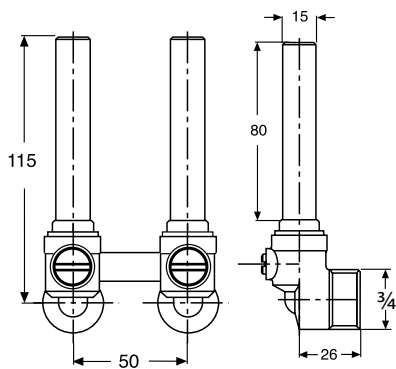


Adaptersatz (AG 3/4)

Modell 1022.5

Art.-Nr.	Gewicht [g]
137 342	104



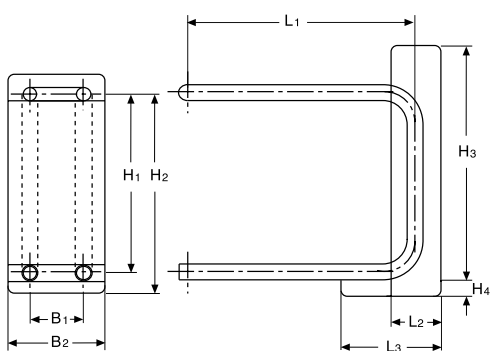


Heizkörperanschlussstück (passend zum Heizkörperanschlussblock)

vernickelt

Modell 1097.7

Art.-Nr.	Gewicht [g]
364 052	574

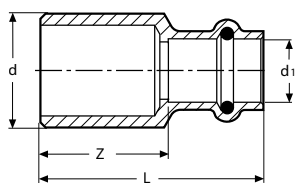


Heizkörperanschlussblock

Edelstahlrohr

Modell 1097.6

Art.-Nr.	L1	L2	L3	B1	B2	H1	H2	H3	H4	Gewicht [g]
364 045	210	55	110	50	105	165	185	195	15	477
379 698	210	55	110	50	105	235	255	265	15	520



Sanpress-Reduzierstück (Einsteckende)

Rotguss

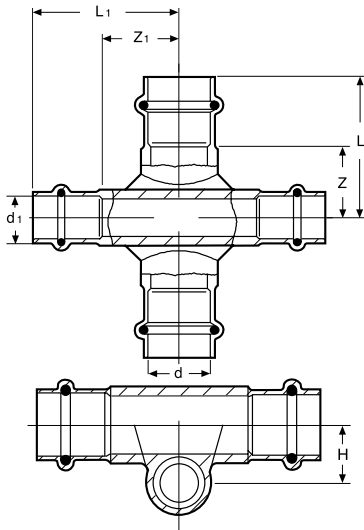
Modell 2215.1

Art.-Nr.	d	d1	Z	L	Gewicht [g]
366 865	22	12	22	43	48

Sanpress-Kreuzstück

Rotguss

Modell 2248

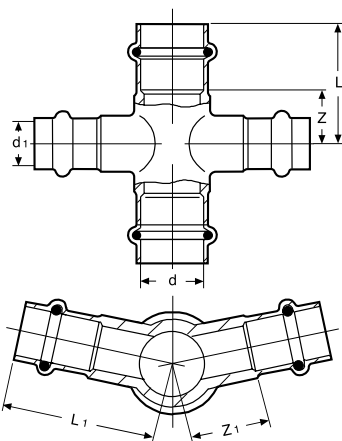


Art.-Nr.	d	d1	L	L1	Z	Z1	H	Gewicht [g]
322 410	15	15	48	48	26	24	17	215
322 427	18	15	49	49	27	27	19	246
322 370	22	15	50	52	27	30	21	285
322 363	28	15	54	55	30	33	24	353

Sanpress-Kreuzstück 24° (passend zu Mod. 2427)

Rotguss

Modell 2247

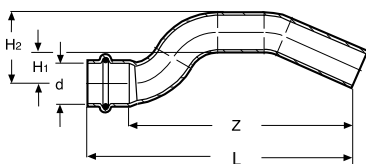


Art.-Nr.	d	d1	L	L1	Z	Z1	Gewicht [g]
325 985	18	15	43	46	21	23	180
325 978	22	15	43	48	20	26	202

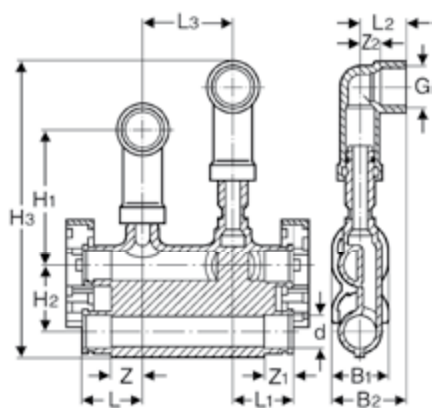
Profipress-Überbogen (Einsteckende)

Kupfer

Modell 2427



Art.-Nr.	d	L	Z	H1	H2	Gewicht [g]
322 359	12	99	81	12	24	47
322 342	15	115	93	12	27	75
322 335	18	120	98	13	31	100
322 328	22	141	118	17	39	144



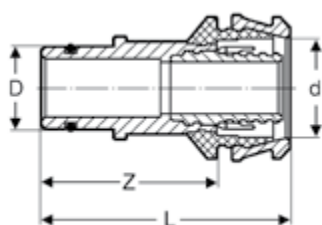
Heizkörperanschlussstück

Rotguss

Modell 2277.2

Art.-Nr.	d	G	L	L1	L2	L3	B1	B2	H1	H2	H3
662 509	15	½	42	42	25	50	30	40	95	35	156

Art.-Nr.	Z	Z1	Z2	Gewicht [g]
662 509	18	18	12	1430

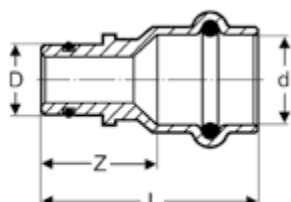


Steckadapter

Rotguss

Modell 5322.3

Art.-Nr.	d	D	Z	L	Gewicht [g]
662 547	16	20	35	50	55
662 554	20	20	35	50	58

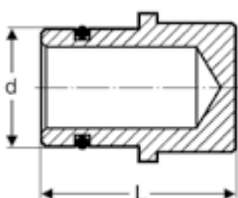


Steckadapter

Rotguss

Modell 2233.5

Art.-Nr.	d	D	Z	L	Gewicht [g]
662 516	15	20	25	47	49
662 523	18	20	27	49	55
662 530	22	20	29	52	66

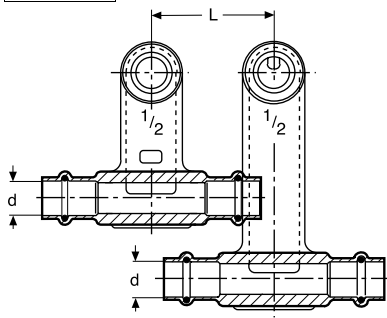


Steckadapter

Rotguss

Modell 2233.6

Art.-Nr.	d	L	Gewicht [g]
663 346	20	30	44

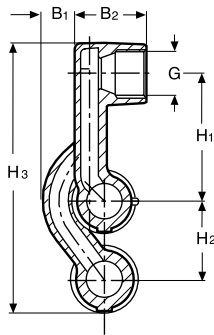


Sanpress-Sockelleisten-Heizkörperanschluss

Rotguss, vernickelt

Modell 2273.1

Art.-Nr.	d	G	L	B1	B2	H1	H2	H3	Gewicht [g]
446 628	15	1/2	50	13	31	70	35	131	821
446 635	18	1/2	50	13	31	70	35	131	834

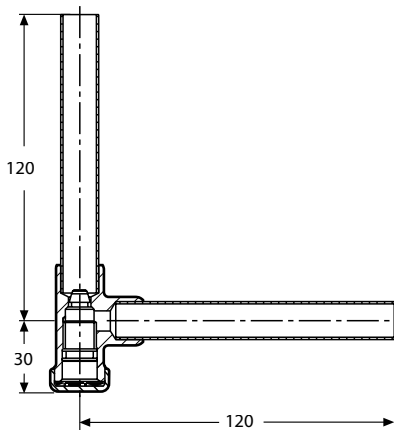


Ventilheizkörperanschlussset

vernickelt

Modell 2272.5

Art.-Nr.	Gewicht [g]
360 399	579

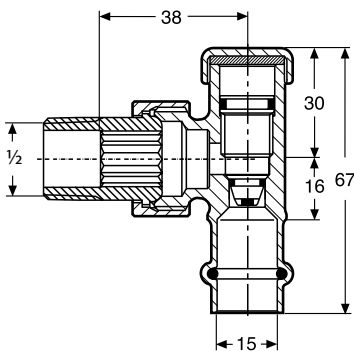


Sanpress-Rücklaufverschraubung (winklig)

Rotguss, vernickelt

Modell 2272.1

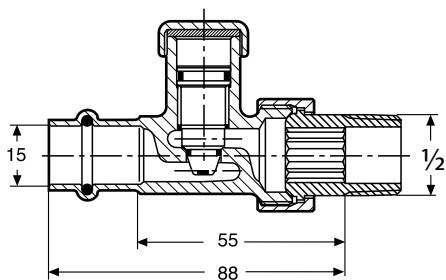
Art.-Nr.	Gewicht [g]
326 357	203



Sanpress-Rücklaufverschraubung (gerade)

Rotguss, vernickelt

Modell 2272.2



Art.-Nr.	Gewicht [g]
326 364	237

Heizkörperanschlussbogen

Edelstahl

Modell 2271.1



Art.-Nr.	d	L	L1	Gewicht [g]
449 292	15	150	100	85
366 056	15	350	100	172
325 039	15	1100	100	419

